

Produktname: TCP1 alpha Kaninchen-monoklonaler Antikörper**Katalog-Nr.: AMRe84554**

Nur für Forschungszwecke.

Zusammenfassung

Beschreibung	Rekombinanter monoklonaler Kaninchenantikörper
Host	Kaninchen
Anwendung	WB,IHC,ICC/IF,ICC,IP
Reaktivität	Menschlich
Konjugation	Unkonjugiert
Modifikation	Unverändert
Isotyp	IgG
Klonalität	Monoklonal
Form	Flüssig
Konzentration	-
Lagerung	Aliquotieren und bei -20°C lagern (12 Monate haltbar).Frost/Tau-Zyklen vermeiden.
Versand	Eisbeutel
Puffer	Gereinigter Antikörper in PBS mit 0,05 % Natriumazid, 0,05 % Schutzprotein und 50 % Glycerin.
Aufreinigung	Affinitätsreinigung

Anwendung

Verdünnungsverhältnis	WB 1:1000-1:2000,IHC 1:100-1:200,ICC/IF 1:50-1:200,ICC 1:50-1:200,IP 1:20-1:50
Molekulargewicht	60 kDa

Antigen-Informationen

Genname	TCP1 alpha
Alternative Namen	CCT alpha; CCT; CCT1; Ccta; p63; TCP 1 alpha; TCP1 Tp63; TRic;;TCP1 alpha
Gen-ID	
SwissProt ID	P17987
Immunogen	Ein synthetisches Peptid, das von humanem TCP1 alpha abgeleitet ist

Hintergrund

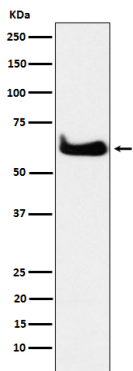
Bestandteil des Chaperonin-haltigen T-Komplexes (TRiC), eines molekularen Chaperon-Komplexes, der die Faltung von

Proteinen nach ATP-Hydrolyse unterstützt. Der TRiC-Komplex vermittelt die Faltung von WRAP53/TCAB1 und reguliert dadurch die Telomererhaltung.

Forschungsbereich

-

Bilddaten



Western-Blot-Analyse der TCP1-alpha-Expression im HeLa-Zelllysat.