

Produktname: CEND1 Kaninchen-monoklonaler Antikörper**Katalog-Nr.: AMRe84551**

Nur für Forschungszwecke.

Zusammenfassung

Beschreibung	Rekombinanter monoklonaler Kaninchenantikörper
Host	Kaninchen
Anwendung	WB,IHC,ICC/IF,ICC,IP
Reaktivität	Mensch, Maus, Ratte
Konjugation	Unkonjugiert
Modifikation	Unverändert
Isotyp	IgG
Klonalität	Monoklonal
Form	Flüssig
Konzentration	-
Lagerung	Aliquotieren und bei -20°C lagern (12 Monate haltbar).Frost/Tau-Zyklen vermeiden.
Versand	Eisbeutel
Puffer	Gereinigter Antikörper in PBS mit 0,05 % Natriumazid, 0,05 % Schutzprotein und 50 % Glycerin.
Aufreinigung	Affinitätsreinigung

Anwendung

Verdünnungsverhältnis	WB 1:1000-1:2000,IHC 1:100-1:200,ICC/IF 1:50-1:200,ICC 1:50-1:200,IP 1:20-1:50
Molekulargewicht	Calculated MW: 15 kDa ; Observed MW: 22 kDa

Antigen-Informationen

Genname	CEND1
Alternative Namen	BM88;;CEND1
Gen-ID	
SwissProt ID	Q8N111
Immunogen	Ein synthetisches Peptid, das von humanem CEND1 abgeleitet ist

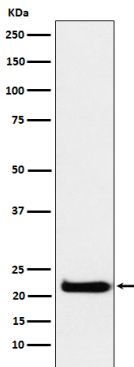
Hintergrund

Beteiligt an der neuronalen Differenzierung.

Forschungsbereich

-

Bilddaten



Western-Blot-Analyse der CEND1-Expression im Lysat von U-87 MG-Zellen.