

Produktname: ISG15 Kaninchen-monoklonaler Antikörper**Katalog-Nr.: AMRe84550**

Nur für Forschungszwecke.

Zusammenfassung

Beschreibung	Rekombinanter monoklonaler Kaninchenantikörper
Host	Kaninchen
Anwendung	WB,ICC
Reaktivität	Menschlich
Konjugation	Unkonjugiert
Modifikation	Unverändert
Isotyp	IgG
Klonalität	Monoklonal
Form	Flüssig
Konzentration	-
Lagerung	Aliquotieren und bei -20°C lagern (12 Monate haltbar).Frost/Tau-Zyklen vermeiden.
Versand	Eisbeutel
Puffer	Gereinigter Antikörper in PBS mit 0,05 % Natriumazid, 0,05 % Schutzprotein und 50 % Glycerin.
Aufreinigung	Affinitätsreinigung

Anwendung

Verdünnungsverhältnis WB 1:1000-1:2000,ICC 1:50-1:200

tnis

Molekulargewicht Calculated MW: 18 kDa ; Observed MW: 17 kDa

Antigen-Informationen

Genname	ISG15
Alternative Namen	G1P2; hUCRP; IFI15; IP17; ISG15; UCRP;;ISG15
Gen-ID	
SwissProt ID	P05161
Immunogen	Ein synthetisches Peptid, das von humanem ISG15 abgeleitet ist

Hintergrund

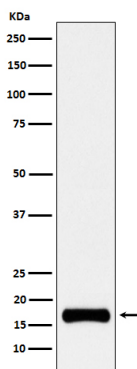
Ubiquitinähnliches Protein spielt eine Schlüsselrolle in der angeborenen Immunantwort auf Virusinfektionen, entweder durch

seine Konjugation an ein Zielprotein (ISGylierung) oder durch seine Wirkung als freies bzw. unkonjugiertes Protein. Die ISGylierung umfasst eine Kaskade enzymatischer Reaktionen, an denen die Enzyme E1, E2 und E3 beteiligt sind. Diese katalysieren die Konjugation von ISG15 an einen Lysinrest im Zielprotein.

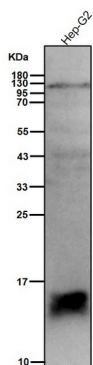
Forschungsbereich

-

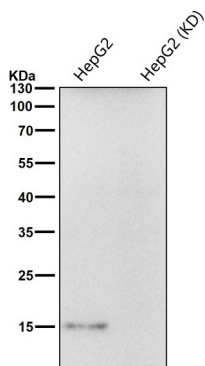
Bilddaten



Western-Blot-Analyse der ISG15-Expression in HeLa-Zellen, die mit 10 ng/ml IFN- α -Lysat behandelt wurden.



Alle Ansätze verwenden den Antikörper in einer Verdünnung von 1:1K für 1 Stunde bei Raumtemperatur.



In allen Ansätzen wird der Antikörper in einer Verdünnung von 1:1k für 1 Stunde bei Raumtemperatur verwendet.