

**Produktname: Phospho-eIF4EBP1/2/3(T46+T46+T32) Kaninchen-monoklonaler Antikörper**  
**Katalog-Nr.: AMRe84539**

Nur für Forschungszwecke.

## Zusammenfassung

<b>Beschreibung</b>	Rekombinanter monoklonaler Kaninchenantikörper
<b>Host</b>	Kaninchen
<b>Anwendung</b>	WB,IHC
<b>Reaktivität</b>	Mensch, Maus
<b>Konjugation</b>	Unkonjugiert
<b>Modifikation</b>	Phosphoryliert
<b>Isotyp</b>	IgG
<b>Klonalität</b>	Monoklonal
<b>Form</b>	Flüssig
<b>Konzentration</b>	0,5 mg/ml. Die Konzentration dieses Produkts kann chargenabhängig sein.
<b>Lagerung</b>	Aliquotieren und bei -20°C lagern (12 Monate haltbar).Frost/Tau-Zyklen vermeiden.
<b>Versand</b>	Eisbeutel
<b>Puffer</b>	Gereinigter Antikörper in PBS mit 0,05 % Natriumazid, 0,05 % Schutzprotein und 50 % Glycerin.
<b>Aufreinigung</b>	Affinitätsreinigung

## Anwendung

<b>Verdünnungsverhältnis</b>	WB 1:1000-1:2000,IHC 1:100-1:200
<b>Molekulargewicht</b>	Calculated MW: 11,13 kDa ; Observed MW: 13-19 kDa

## Antigen-Informationen

<b>Genname</b>	Phospho-eIF4EBP1/2/3(T46+T46+T32)
<b>Alternative Namen</b>	4EBP1; 4EBP2; 4EBP3; eIF4E binding protein 1; eIF4E binding protein 2; eIF4E binding protein 3; PHAS1;;p-4E BP1/2/3 (T46/T46/T32)
<b>Gen-ID</b>	
<b>SwissProt ID</b>	Q13541/Q13542/O60516
<b>Immunogen</b>	Ein synthetisches phosphoryliertes Peptid, das den Resten des Zielproteins entspricht

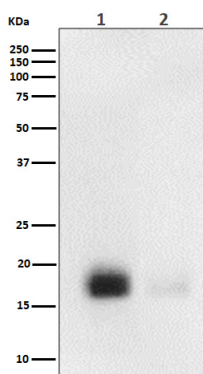
## Hintergrund

eIF4EBP1 gehört zur Familie der Translationsrepressorproteine. Das Protein interagiert direkt mit dem eukaryotischen Translationsinitiationsfaktor 4E (eIF4E), einem limitierenden Bestandteil des Multisubunit-Komplexes, der 40S-Ribosomenuntereinheiten an das 5'-Ende von mRNAs rekrutiert.

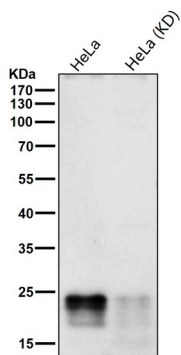
## Forschungsbereich

-

## Bilddaten



Western-Blot-Analyse der Phospho-eIF4EBP1/2/3 (T46+T46+T32)-Expression in mit FBS+293 behandelten 293-Zellen.



Alle Ansätze verwenden den Antikörper in einer Verdünnung von 1:1K für 1 Stunde bei Raumtemperatur.