

Produktname: SRSF3 Kaninchen-monoklonaler Antikörper**Katalog-Nr.: AMRe84537**

Nur für Forschungszwecke.

Zusammenfassung

Beschreibung	Rekombinanter monoklonaler Kaninchenantikörper
Host	Kaninchen
Anwendung	WB,IHC,ICC/IF,ICC,FC
Reaktivität	Mensch, Maus, Ratte
Konjugation	Unkonjugiert
Modifikation	Unverändert
Isotyp	IgG
Klonalität	Monoklonal
Form	Flüssig
Konzentration	-
Lagerung	Aliquotieren und bei -20°C lagern (12 Monate haltbar).Frost/Tau-Zyklen vermeiden.
Versand	Eisbeutel
Puffer	Gereinigter Antikörper in PBS mit 0,05 % Natriumazid, 0,05 % Schutzprotein und 50 % Glycerin.
Aufreinigung	Affinitätsreinigung

Anwendung

Verdünnungsverhältnis	WB 1:1000-1:2000,IHC 1:100-1:200,ICC/IF 1:50-1:200,ICC 1:50-1:200,FC 1:20-1:100
Molekulargewicht	19 kDa

Antigen-Informationen

Genname	SRSF3
Alternative Namen	Splicing factor; SRp20; SRSF3; X16;;SRSF3
Gen-ID	
SwissProt ID	P84103
Immunogen	Ein synthetisches Peptid, das vom humanen SRSF3 abgeleitet ist

Hintergrund

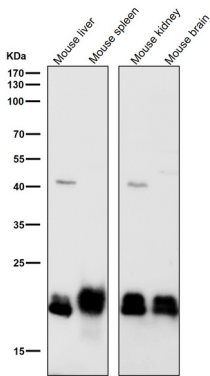
Der Spleißfaktor bindet an das Konsensusmotiv 5'-C[ACU][AU]C[ACU][AC]C-3' innerhalb der Prä-mRNA und fördert den Einbau

spezifischer Exons beim alternativen Spleißen. Die Interaktion mit YTHDC1, einem RNA-bindenden Protein, das N6-Methyladenosin (m6A)-haltige RNAs erkennt und bindet, fördert die Rekrutierung von SRSF3 an seine mRNA-Bindungs-elemente, die an m6A-Stellen innerhalb der Exons angrenzen.

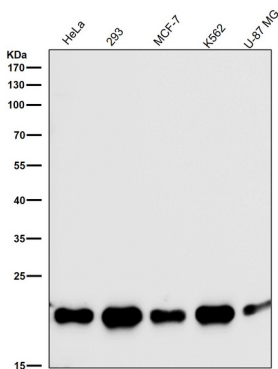
Forschungsbereich

-

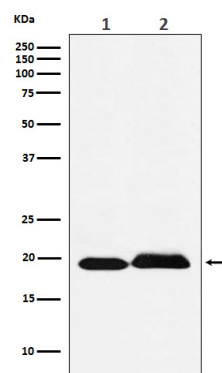
Bilddaten



Alle Ansätze verwenden den Antikörper in einer Verdünnung von 1:2K für 1 Stunde bei Raumtemperatur.



Alle Ansätze verwenden den Antikörper in einer Verdünnung von 1:2K für 1 Stunde bei Raumtemperatur.



Western-Blot-Analyse der SRSF3-Expression in (1) Jurkat-Zellysat; (2) Rattenhirnlysat.