

Produktname: Aminopeptidase A/CD249 Kaninchen-monoklonaler Antikörper**Katalog-Nr.: AMRe84534**

Nur für Forschungszwecke.

Zusammenfassung

Beschreibung	Rekombinanter monoklonaler Kaninchenantikörper
Host	Kaninchen
Anwendung	WB,IHC
Reaktivität	Menschlich
Konjugation	Unkonjugiert
Modifikation	Unverändert
Isotyp	IgG
Klonalität	Monoklonal
Form	Flüssig
Konzentration	0,71 mg/ml. Die Konzentration dieses Produkts kann chargenabhängig sein.
Lagerung	Aliquotieren und bei -20°C lagern (12 Monate haltbar).Frost/Tau-Zyklen vermeiden.
Versand	Eisbeutel
Puffer	Gereinigter Antikörper in PBS mit 0,05 % Natriumazid, 0,05 % Schutzprotein und 50 % Glycerin.
Aufreinigung	Affinitätsreinigung

Anwendung

Verdünnungsverhältnis	WB 1:1000-1:2000,IHC 1:100-1:200
Molekulargewicht	Calculated MW: 109 kDa ; Observed MW: 160 kDa

Antigen-Informationen

Genname	Aminopeptidase A/CD249
Alternative Namen	Aminopeptidase A; APA; bp1; CD249; EAP; Enpep; Gp160; Ly51;;Glutamyl aminopeptidase
Gen-ID	
SwissProt ID	Q07075
Immunogen	Ein synthetisches Peptid, das von humaner Glutamylaminopeptidase abgeleitet ist

Hintergrund

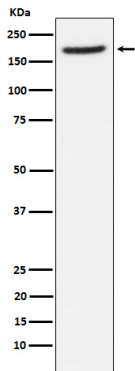
Scheint eine Rolle im katabolen Stoffwechselweg des Renin-Angiotensin-Systems zu spielen. Vermutlich ist es an der

Regulation von Wachstum und Differenzierung früher B-Zellen beteiligt.

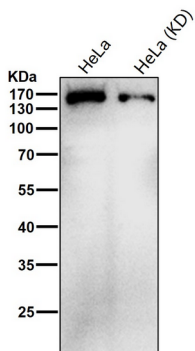
Forschungsbereich

-

Bilddaten



Western-Blot-Analyse der Aminopeptidase A / CD249-Expression im humanen fetalen Lungenlysat.



Alle Ansätze verwenden den Antikörper in einer Verdünnung von 1:1K für 1 Stunde bei Raumtemperatur.