
Produktname: CCL23/MIP3 Kaninchen-monoklonaler Antikörper**Katalog-Nr.: AMRe84529**

Nur für Forschungszwecke.

Zusammenfassung

Beschreibung	Rekombinanter monoklonaler Kaninchenantikörper
Host	Kaninchen
Anwendung	WB,IHC
Reaktivität	Menschlich
Konjugation	Unkonjugiert
Modifikation	Unverändert
Isotyp	IgG
Klonalität	Monoklonal
Form	Flüssig
Konzentration	-
Lagerung	Aliquotieren und bei -20°C lagern (12 Monate haltbar).Frost/Tau-Zyklen vermeiden.
Versand	Eisbeutel
Puffer	Gereinigter Antikörper in PBS mit 0,05 % Natriumazid, 0,05 % Schutzprotein und 50 % Glycerin.
Aufreinigung	Affinitätsreinigung

Anwendung**Verdünnungsverhältnis** WB 1:1000-1:2000,IHC 1:100-1:200**tnis****Molekulargewicht** 13 kDa**Antigen-Informationen**

Genname	CCL23/MIP3 C C motif chemokine ligand 23; C-C motif chemokine 23; C6 beta chemokine; CCL23; CCL23(30-99); Chemokine (C C motif) ligand 23; Chemokine CC motif ligand 23; ck beta 8;
Alternative Namen	CKB8; Hmrip-2a; Macrophage inflammatory protein 3; MIP3; MPIF1; Myeloid progenitor inhibitory factor 1; SCYA23; Small inducible cytokine A 23; Small inducible cytokine subfamily A, member 23; Small-inducible cytokine A23;;CCL23
Gen-ID	
SwissProt ID	P55773

Immunogen

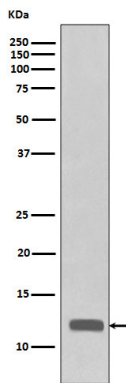
Ein synthetisches Peptid, das von humanem CCL23 abgeleitet ist

Hintergrund

Zeigt chemotaktische Aktivität für Monozyten, ruhende T-Lymphozyten und Neutrophile, jedoch nicht für aktivierte Lymphozyten. Hemmt die Proliferation myeloider Vorläuferzellen in Koloniebildungsassays. Dieses Protein kann Heparin binden. Bindet an CCR1. CCL23(19-99), CCL23(22-99), CCL23(27-99) und CCL23(30-99) sind stärkere Chemoattraktanten als CCL23.

Forschungsbereich

-

Bilddaten

Western-Blot-Analyse der CCL23/MIP3-Expression im Zelllysat des rekombinanten Proteins.