
Produktname: IL15RA Kaninchen-monoklonaler Antikörper**Katalog-Nr.: AMRe84521**

Nur für Forschungszwecke.

Zusammenfassung

Beschreibung	Rekombinanter monoklonaler Kaninchenantikörper
Host	Kaninchen
Anwendung	WB,ICC
Reaktivität	Menschlich
Konjugation	Unkonjugiert
Modifikation	Unverändert
Isotyp	IgG
Klonalität	Monoklonal
Form	Flüssig
Konzentration	-
Lagerung	Aliquotieren und bei -20°C lagern (12 Monate haltbar).Frost/Tau-Zyklen vermeiden.
Versand	Eisbeutel
Puffer	Gereinigter Antikörper in PBS mit 0,05 % Natriumazid, 0,05 % Schutzprotein und 50 % Glycerin.
Aufreinigung	Affinitätsreinigung

Anwendung

Verdünnungsverhältnis	WB 1:1000-1:2000,ICC 1:50-1:200
Molekulargewicht	Calculated MW: 28 kDa ; Observed MW: 38 kDa

Antigen-Informationen

Genname	IL15RA CD215; IL 15R alpha; IL-15 receptor subunit alpha; IL-15R-alpha; IL-15RA; Il15ra; Interleukin
Alternative Namen	15 receptor alpha; sIL-15 receptor subunit alpha; sIL-15R-alpha; sIL-15RA ; Soluble interleukin 15 receptor subunit alpha;;IL 15 receptor alpha
Gen-ID	
SwissProt ID	Q13261
Immunogen	Ein synthetisches Peptid, das vom humanen IL-15-Rezeptor alpha abgeleitet ist

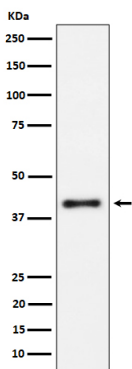
Hintergrund

Rezeptor für Interleukin-15. Die Expression verschiedener Isoformen kann die Signaltransduktion verändern oder stören. Die Isoformen 5, 6, 7 und 8 binden kein IL-15. Die Signaltransduktion involviert STAT3, STAT5, STAT6, JAK2 und SYK.

Forschungsbereich

-

Bilddaten



Western-Blot-Analyse der IL15RA-Expression im Raji-Zelllysat.