

**Produktname: BCL2L15 Kaninchen-monoklonaler Antikörper****Katalog-Nr.: AMRe84520**

Nur für Forschungszwecke.

**Zusammenfassung**

<b>Beschreibung</b>	Rekombinanter monoklonaler Kaninchenantikörper
<b>Host</b>	Kaninchen
<b>Anwendung</b>	WB,IHC,ICC/IF,ICC,FC
<b>Reaktivität</b>	Menschlich
<b>Konjugation</b>	Unkonjugiert
<b>Modifikation</b>	Unverändert
<b>Isotyp</b>	IgG
<b>Klonalität</b>	Monoklonal
<b>Form</b>	Flüssig
<b>Konzentration</b>	0,61 mg/ml. Die Konzentration dieses Produkts kann chargenabhängig sein.
<b>Lagerung</b>	Aliquotieren und bei -20°C lagern (12 Monate haltbar).Frost/Tau-Zyklen vermeiden.
<b>Versand</b>	Eisbeutel
<b>Puffer</b>	Gereinigter Antikörper in PBS mit 0,05 % Natriumazid, 0,05 % Schutzprotein und 50 % Glycerin.
<b>Aufreinigung</b>	Affinitätsreinigung

**Anwendung**

<b>Verdünnungsverhältnis</b>	WB 1:1000-1:2000,IHC 1:100-1:200,ICC/IF 1:50-1:200,ICC 1:50-1:200,FC 1:20-1:100
<b>Molekulargewicht</b>	Calculated MW: 18 kDa ; Observed MW: 52 kDa

**Antigen-Informationen**

<b>Genname</b>	BCL2L15
<b>Alternative Namen</b>	Bcl-2-like protein 15; Bcl2-L-15; BCL2-like 15; Bcl2l15; Bfk; Gm566; Pro apoptotic Bcl 2 protein; ;Bcl 2 L15
<b>Gen-ID</b>	
<b>SwissProt ID</b>	Q5TBC7
<b>Immunogen</b>	Ein synthetisches Peptid, das vom humanen Bcl 2 L15 abgeleitet ist

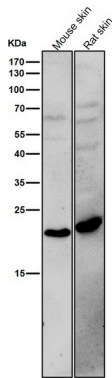
**Hintergrund**

Es wird vermutet, dass es am apoptotischen Prozess und dessen Regulation beteiligt ist. Es wird vermutet, dass es im Zytosol und im Zellkern aktiv ist.

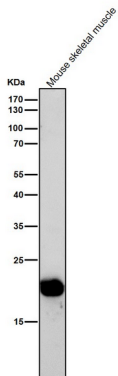
## Forschungsbereich

-

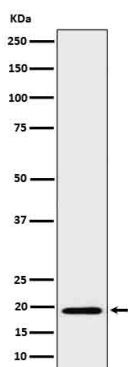
## Bilddaten



Alle Ansätze verwenden den Antikörper in einer Verdünnung von 1:1K für 1 Stunde bei Raumtemperatur.



Alle Ansätze verwenden den Antikörper in einer Verdünnung von 1:1K für 1 Stunde bei Raumtemperatur.



Western-Blot-Analyse von BCL2L15 im Zelllysate von His-markierten BCL2L15-Zellen.