

Produktname: NKX2.2 Kaninchen-monoklonaler Antikörper**Katalog-Nr.: AMRe84514**

Nur für Forschungszwecke.

Zusammenfassung

Beschreibung	Rekombinanter monoklonaler Kaninchenantikörper
Host	Kaninchen
Anwendung	IHC, ICC/IF, ICC
Reaktivität	Mensch, Maus, Ratte
Konjugation	Unkonjugiert
Modifikation	Unverändert
Isotyp	IgG
Klonalität	Monoklonal
Form	Flüssig
Konzentration	-
Lagerung	Aliquotieren und bei -20°C lagern (12 Monate haltbar). Frost/Tau-Zyklen vermeiden.
Versand	Eisbeutel
Puffer	Gereinigter Antikörper in PBS mit 0,05 % Natriumazid, 0,05 % Schutzprotein und 50 % Glycerin.
Aufreinigung	Affinitätsreinigung

Anwendung

Verdünnungsverhältnis	IHC 1:100-1:200, ICC/IF 1:50-1:200, ICC 1:50-1:200
Molekulargewicht	30 kDa

Antigen-Informationen

Genname	NKX2.2
Alternative Namen	Homeobox protein Nkx 2.2; NK 2 homolog B; NK2 homeobox 2; NKX2 2; NKX22; Nkx2b;; Nkx 2.2
Gen-ID	
SwissProt ID	O95096
Immunogen	Ein synthetisches Peptid, das vom humanen Nkx 2.2 abgeleitet ist

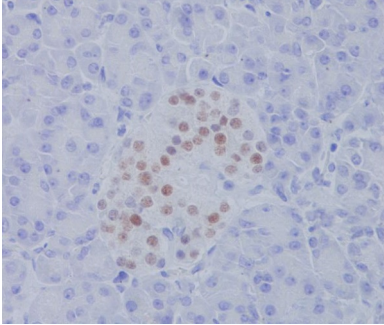
Hintergrund

Transkriptionsaktivator, der an der Entwicklung von insulinproduzierenden Beta-Zellen im endokrinen Pankreas beteiligt ist.

Forschungsbereich

-

Bilddaten



Immunohistochemische Analyse von in Paraffin eingebettetem menschlichem Pankreasgewebe unter Verwendung des NKX2.2-Antikörpers.