

Produktname: TFE3 Kaninchen-monoklonaler Antikörper**Katalog-Nr.: AMRe84512**

Nur für Forschungszwecke.

Zusammenfassung

Beschreibung	Rekombinanter monoklonaler Kaninchenantikörper
Host	Kaninchen
Anwendung	WB,IHC,ICC/IF,ICC,FC
Reaktivität	Menschlich
Konjugation	Unkonjugiert
Modifikation	Unverändert
Isotyp	IgG
Klonalität	Monoklonal
Form	Flüssig
Konzentration	0,49 mg/ml. Die Konzentration dieses Produkts kann chargenabhängig sein.
Lagerung	Aliquotieren und bei -20°C lagern (12 Monate haltbar).Frost/Tau-Zyklen vermeiden.
Versand	Eisbeutel
Puffer	Gereinigter Antikörper in PBS mit 0,05 % Natriumazid, 0,05 % Schutzprotein und 50 % Glycerin.
Aufreinigung	Affinitätsreinigung

Anwendung

Verdünnungsverhältnis	WB 1:1000-1:2000,IHC 1:100-1:200,ICC/IF 1:50-1:200,ICC 1:50-1:200,FC 1:20-1:100
Molekulargewicht	62 kDa

Antigen-Informationen

Genname	TFE3
Alternative Namen	bHLHe33; RCCP2; RCCX1; Tcfe3; Tfe3; TFEA;;TFE3
Gen-ID	
SwissProt ID	P19532
Immunogen	Ein synthetisches Peptid, das von humanem TFE3 abgeleitet ist

Hintergrund

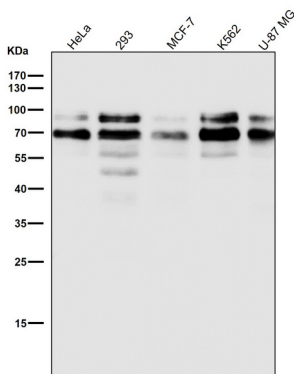
Ein Transkriptionsfaktor, der als zentraler Regulator der Lysosomenbiogenese und der Immunantwort fungiert. Er erkennt und

bindet spezifisch E-Box-Sequenzen (5'-CANNTG-3'); für eine effiziente DNA-Bindung ist die Dimerisierung mit sich selbst oder mit einem anderen Mitglied der MIT/TFE-Familie wie TFEB oder MITF erforderlich.

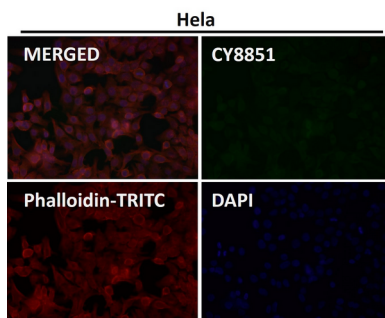
Forschungsbereich

-

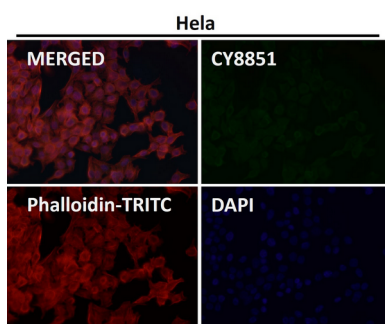
Bilddaten



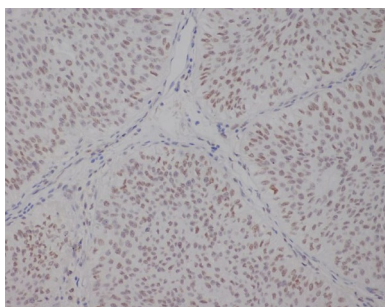
Alle Ansätze verwenden den Antikörper in einer Verdünnung von 1:1K für 1 Stunde bei Raumtemperatur.



Immunfluoreszenzanalyse mit dem Antikörper in einer Verdünnung von 1:150.



Immunfluoreszenzanalyse mit dem Antikörper in einer Verdünnung von 1:50.



Immunhistochemische Analyse von in Paraffin eingebetteter menschlicher Harnblase unter Verwendung des TFE3-Antikörpers.

