

Produktname: IBA1 Kaninchen-monoklonaler Antikörper**Katalog-Nr.: AMRe84510**

Nur für Forschungszwecke.

Zusammenfassung

Beschreibung	Rekombinanter monoklonaler Kaninchenantikörper
Host	Kaninchen
Anwendung	WB,IHC,ICC/IF,ICC,FC
Reaktivität	Menschlich
Konjugation	Unkonjugiert
Modifikation	Unverändert
Isotyp	IgG
Klonalität	Monoklonal
Form	Flüssig
Konzentration	-
Lagerung	Aliquotieren und bei -20°C lagern (12 Monate haltbar).Frost/Tau-Zyklen vermeiden.
Versand	Eisbeutel
Puffer	Gereinigter Antikörper in PBS mit 0,05 % Natriumazid, 0,05 % Schutzprotein und 50 % Glycerin.
Aufreinigung	Affinitätsreinigung

Anwendung

Verdünnungsverhältnis	WB 1:1000-1:2000,IHC 1:100-1:200,ICC/IF 1:50-1:200,ICC 1:50-1:200,FC 1:20-1:100
Molekulargewicht	17 kDa

Antigen-Informationen

Genname	IBA1
Alternative Namen	IBA1; IRT1; AIF-1; IRT-1;;IBA1
Gen-ID	
SwissProt ID	P55008
Immunogen	Ein synthetisches Peptid, das von humanem IBA1 abgeleitet ist

Hintergrund

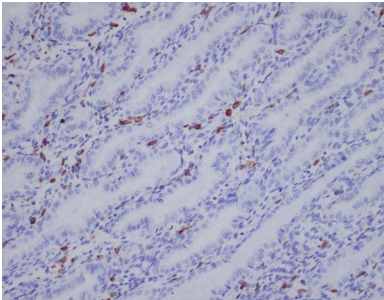
Aktinbindendes Protein, das die Membranruffelung und die RAC-Aktivierung verstärkt. Es erhöht die Aktinbündelungsaktivität

von LCP1, bindet Kalzium und spielt eine Rolle in der RAC-Signalübertragung und der Phagozytose. Möglicherweise ist es an der Aktivierung und Funktion von Makrophagen beteiligt. Es fördert die Proliferation vaskulärer glatter Muskelzellen und von T-Lymphozyten, verstärkt die Lymphozytenmigration und spielt eine Rolle bei Gefäßentzündungen.

Forschungsbereich

-

Bilddaten



Immunohistochemische Analyse von in Paraffin eingebettetem menschlichem Uterus unter Verwendung des IBA1-Antikörpers.