

**Produktname: TBX21 Kaninchen-monoklonaler Antikörper****Katalog-Nr.: AMRe84506**

Nur für Forschungszwecke.

**Zusammenfassung**

<b>Beschreibung</b>	Rekombinanter monoklonaler Kaninchenantikörper
<b>Host</b>	Kaninchen
<b>Anwendung</b>	IHC
<b>Reaktivität</b>	Menschlich
<b>Konjugation</b>	Unkonjugiert
<b>Modifikation</b>	Unverändert
<b>Isotyp</b>	IgG
<b>Klonalität</b>	Monoklonal
<b>Form</b>	Flüssig
<b>Konzentration</b>	-
<b>Lagerung</b>	Aliquotieren und bei -20°C lagern (12 Monate haltbar).Frost/Tau-Zyklen vermeiden.
<b>Versand</b>	Eisbeutel
<b>Puffer</b>	Gereinigter Antikörper in PBS mit 0,05 % Natriumazid, 0,05 % Schutzprotein und 50 % Glycerin.
<b>Aufreinigung</b>	Affinitätsreinigung

**Anwendung**

<b>Verdünnungsverhältnis</b>	IHC 1:100-1:200
<b>Molekulargewicht</b>	58 kDa

**Antigen-Informationen**

<b>Genname</b>	TBX21
<b>Alternative Namen</b>	T bet; T box 21; T PET; TBET; TBLYM; Tbx21; TPET;;TBX21
<b>Gen-ID</b>	
<b>SwissProt ID</b>	Q9UL17
<b>Immunogen</b>	Ein synthetisches Peptid, das vom humanen TBX21 abgeleitet ist

**Hintergrund**

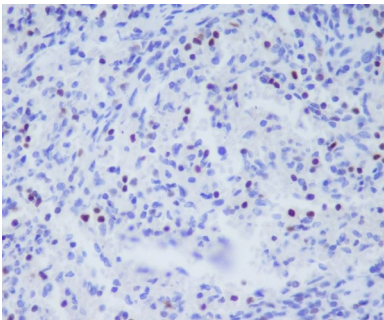
Der linienbestimmende Transkriptionsfaktor initiiert die Th1-Zellentwicklung aus naiven Th-Vorläuferzellen, indem er sowohl

Th1-Genprogramme aktiviert als auch die gegensätzlichen Th2- und Th17-Genprogramme unterdrückt. Er aktiviert die Transkription einer Reihe von Genen, die für die Th1-Zellfunktion wichtig sind, darunter jene, die für IFN- $\gamma$  und den Chemokinrezeptor CXCR3 kodieren. Zudem induziert er die permissive Chromatinzugänglichkeit und die CpG-Methylierung in IFNG.

## Forschungsbereich

-

## Bilddaten



Immunhistochemische Analyse von in Paraffin eingebetteter menschlicher Milz unter Verwendung des T-bet/Tbx21-Antikörpers.