

Produktname: PROS1 Kaninchen-monoklonaler Antikörper**Katalog-Nr.: AMRe84504**

Nur für Forschungszwecke.

Zusammenfassung

Beschreibung	Rekombinanter monoklonaler Kaninchenantikörper
Host	Kaninchen
Anwendung	WB
Reaktivität	Menschlich
Konjugation	Unkonjugiert
Modifikation	Unverändert
Isotyp	IgG
Klonalität	Monoklonal
Form	Flüssig
Konzentration	-
Lagerung	Aliquotieren und bei -20°C lagern (12 Monate haltbar).Frost/Tau-Zyklen vermeiden.
Versand	Eisbeutel
Puffer	Gereinigter Antikörper in PBS mit 0,05 % Natriumazid, 0,05 % Schutzprotein und 50 % Glycerin.
Aufreinigung	Affinitätsreinigung

Anwendung

Verdünnungsverhältnis	WB 1:1000-1:2000
Molekulargewicht	75 kDa

Antigen-Informationen

Genname	PROS1
Alternative Namen	Preproprotein S; PROS; proS1; PS21; PS22; PS23; PS24; PS25; PS26; PSA; THPH5; THPH6;;PROS1
Gen-ID	
SwissProt ID	P07225
Immunogen	Ein synthetisches Peptid, das von humanem PROS1 abgeleitet ist

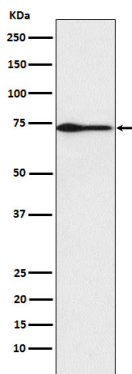
Hintergrund

Antikoagulans im Plasma; es ist ein Kofaktor von aktiviertem Protein C beim Abbau der Gerinnungsfaktoren Va und VIIIa. Es trägt zur Verhinderung der Blutgerinnung und zur Anregung der Fibrinolyse bei.

Forschungsbereich

-

Bilddaten



Western-Blot-Analyse der PROS1-Expression im menschlichen Plasmalysat.