

Produktname: AP1G1 Kaninchen-monoklonaler Antikörper**Katalog-Nr.: AMRe84501**

Nur für Forschungszwecke.

Zusammenfassung

Beschreibung	Rekombinanter monoklonaler Kaninchenantikörper
Host	Kaninchen
Anwendung	WB,IHC
Reaktivität	Mensch, Maus, Ratte
Konjugation	Unkonjugiert
Modifikation	Unverändert
Isotyp	IgG
Klonalität	Monoklonal
Form	Flüssig
Konzentration	0,71 mg/ml. Die Konzentration dieses Produkts kann chargenabhängig sein.
Lagerung	Aliquotieren und bei -20°C lagern (12 Monate haltbar).Frost/Tau-Zyklen vermeiden.
Versand	Eisbeutel
Puffer	Gereinigter Antikörper in PBS mit 0,05 % Natriumazid, 0,05 % Schutzprotein und 50 % Glycerin.
Aufreinigung	Affinitätsreinigung

Anwendung

Verdünnungsverhältnis	WB 1:1000-1:2000,IHC 1:100-1:200
Molekulargewicht	Calculated MW: 91 kDa ; Observed MW: 100 kDa

Antigen-Informationen

Genname	AP1G1
Alternative Namen	ADTG; AP1G1; CLAPG1;;gamma 1 Adaptin
Gen-ID	
SwissProt ID	O43747
Immunogen	Ein synthetisches Peptid, das vom menschlichen Gamma-1-Adaptin abgeleitet ist

Hintergrund

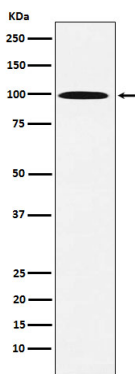
Eine Untereinheit des Clathrin-assoziierten Adapterproteinkomplexes 1, der eine Rolle beim Protein-Sorting im späten

Golgi-/Trans-Golgi-Netzwerk (TGN) und/oder in Endosomen spielt. Die AP-Komplexe vermitteln sowohl die Rekrutierung von Clathrin an Membranen als auch die Erkennung von Sortierungssignalen in den cytosolischen Domänen von Transmembran-Frachtmolekülen.

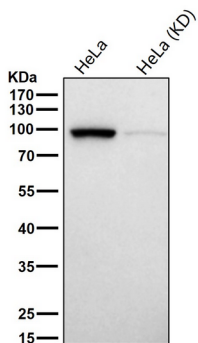
Forschungsbereich

-

Bilddaten



Western-Blot-Analyse der AP1G1-Expression im Lysat von 293T-Zellen.



Alle Ansätze verwenden den Antikörper in einer Verdünnung von 1:1K für 1 Stunde bei Raumtemperatur.