

Produktname: Mad2L1 Kaninchen-monoklonaler Antikörper**Katalog-Nr.: AMRe84499**

Nur für Forschungszwecke.

Zusammenfassung

Beschreibung	Rekombinanter monoklonaler Kaninchenantikörper
Host	Kaninchen
Anwendung	WB
Reaktivität	Menschlich
Konjugation	Unkonjugiert
Modifikation	Unverändert
Isotyp	IgG
Klonalität	Monoklonal
Form	Flüssig
Konzentration	-
Lagerung	Aliquotieren und bei -20°C lagern (12 Monate haltbar).Frost/Tau-Zyklen vermeiden.
Versand	Eisbeutel
Puffer	Gereinigter Antikörper in PBS mit 0,05 % Natriumazid, 0,05 % Schutzprotein und 50 % Glycerin.
Aufreinigung	Affinitätsreinigung

Anwendung

Verdünnungsverhältnis	WB 1:1000-1:2000
Molekulargewicht	24 kDa

Antigen-Informationen

Genname	Mad2L1
Alternative Namen	HsMAD2; MAD 2; MAD 2A; MAD2 like 1; Mad2l1;;HsMAD2
Gen-ID	
SwissProt ID	Q13257
Immunogen	Ein synthetisches Peptid, das von humanem HsMAD2 abgeleitet ist

Hintergrund

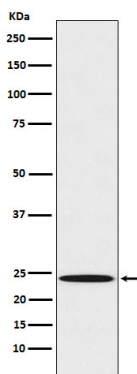
Bestandteil des Spindelkontrollpunkts, der den Beginn der Anaphase verhindert, bis alle Chromosomen korrekt an der

Metaphasenplatte ausgerichtet sind. Erforderlich für die Ausführung des mitotischen Kontrollpunkts, der die Anheftung des Kinetochors an die Spindel überwacht und die Aktivität des Anaphase-fördernden Komplexes durch Sequestrierung von CDC20 hemmt, bis alle Chromosomen an der Metaphasenplatte ausgerichtet sind.

Forschungsbereich

-

Bilddaten



Western-Blot-Analyse der Mad2L1-Expression im A431-Zelllysat.