

Produktname: PEDF Kaninchen-monoklonaler Antikörper**Katalog-Nr.: AMRe84498**

Nur für Forschungszwecke.

Zusammenfassung

Beschreibung	Rekombinanter monoklonaler Kaninchenantikörper
Host	Kaninchen
Anwendung	WB,FC
Reaktivität	Menschlich
Konjugation	Unkonjugiert
Modifikation	Unverändert
Isotyp	IgG
Klonalität	Monoklonal
Form	Flüssig
Konzentration	0,71 mg/ml. Die Konzentration dieses Produkts kann chargenabhängig sein.
Lagerung	Aliquotieren und bei -20°C lagern (12 Monate haltbar).Frost/Tau-Zyklen vermeiden.
Versand	Eisbeutel
Puffer	Gereinigter Antikörper in PBS mit 0,05 % Natriumazid, 0,05 % Schutzprotein und 50 % Glycerin.
Aufreinigung	Affinitätsreinigung

Anwendung

Verdünnungsverhältnis WB 1:1000-1:2000,FC 1:20-1:100

tnis

Molekulargewicht 46 kDa

Antigen-Informationen

Genname	PEDF
Alternative Namen	EPC1; OI12; OI6; PEDF; PIG35; Serpinf1;;PEDF
Gen-ID	
SwissProt ID	P36955
Immunogen	Ein synthetisches Peptid, das von humanem PEDF abgeleitet ist

Hintergrund

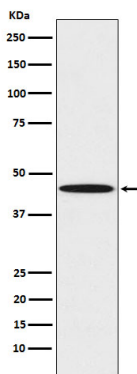
Neurotrophes Protein; induziert eine ausgeprägte neuronale Differenzierung in Retinoblastomzellen. Starker

Angiogenesehemmer. Da es den für aktive Serpine charakteristischen Konformationsübergang von S (gestresst) zu R (entspannt) nicht durchläuft, weist es keine Serinprotease-hemmende Aktivität auf.

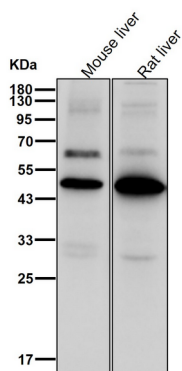
Forschungsbereich

-

Bilddaten



Western-Blot-Analyse der PEDF-Expression im K562-Zelllysat.



Alle Ansätze verwenden den Antikörper in einer Verdünnung von 1:1K für 1 Stunde bei Raumtemperatur.