

Produktname: PDE2A Kaninchen-monoklonaler Antikörper**Katalog-Nr.: AMRe84493**

Nur für Forschungszwecke.

Zusammenfassung

Beschreibung	Rekombinanter monoklonaler Kaninchenantikörper
Host	Kaninchen
Anwendung	WB
Reaktivität	Mensch, Maus, Ratte
Konjugation	Unkonjugiert
Modifikation	Unverändert
Isotyp	IgG
Klonalität	Monoklonal
Form	Flüssig
Konzentration	-
Lagerung	Aliquotieren und bei -20°C lagern (12 Monate haltbar).Frost/Tau-Zyklen vermeiden.
Versand	Eisbeutel
Puffer	Gereinigter Antikörper in PBS mit 0,05 % Natriumazid, 0,05 % Schutzprotein und 50 % Glycerin.
Aufreinigung	Affinitätsreinigung

Anwendung

Verdünnungsverhältnis WB 1:1000-1:2000

tnis

Molekulargewicht 106 kDa

Antigen-Informationen

Genname	PDE2A
Alternative Namen	CGS PDE; cGSPDE; PDE2A; PDE2A1; PDE2A4; phosphodiesterase 2A;;PDE2A
Gen-ID	
SwissProt ID	O00408
Immunogen	Ein synthetisches Peptid, das von humanem PDE2A abgeleitet ist

Hintergrund

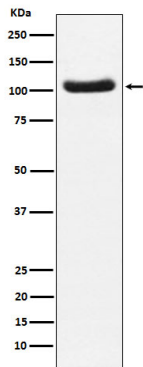
cGMP-aktivierte zyklische Nukleotid-Phosphodiesterase mit dualer Spezifität für die sekundären Botenstoffe cAMP und cGMP,

die Schlüsselregulatoren vieler wichtiger physiologischer Prozesse sind.

Forschungsbereich

-

Bilddaten



Western-Blot-Analyse der PDE2A-Expression im Lysat menschlicher fetaler Gehirne.