

**Produktname: eEF1A1 Kaninchen-monoklonaler Antikörper****Katalog-Nr.: AMRe84488**

Nur für Forschungszwecke.

**Zusammenfassung**

<b>Beschreibung</b>	Rekombinanter monoklonaler Kaninchenantikörper
<b>Host</b>	Kaninchen
<b>Anwendung</b>	WB,IHC,ICC/IF,ICC,FC,IP
<b>Reaktivität</b>	Mensch, Maus, Ratte
<b>Konjugation</b>	Unkonjugiert
<b>Modifikation</b>	Unverändert
<b>Isotyp</b>	IgG
<b>Klonalität</b>	Monoklonal
<b>Form</b>	Flüssig
<b>Konzentration</b>	0,61 mg/ml. Die Konzentration dieses Produkts kann chargenabhängig sein.
<b>Lagerung</b>	Aliquotieren und bei -20°C lagern (12 Monate haltbar).Frost/Tau-Zyklen vermeiden.
<b>Versand</b>	Eisbeutel
<b>Puffer</b>	Gereinigter Antikörper in PBS mit 0,05 % Natriumazid, 0,05 % Schutzprotein und 50 % Glycerin.
<b>Aufreinigung</b>	Affinitätsreinigung

**Anwendung**

<b>Verdünnungsverhältnis</b>	WB 1:1000-1:2000,IHC 1:100-1:200,ICC/IF 1:50-1:200,ICC 1:50-1:200,FC 1:20-1:100,IP 1:20-1:50
<b>Molekulargewicht</b>	50 kDa

**Antigen-Informationen**

<b>Genname</b>	eEF1A1
<b>Alternative Namen</b>	EEF1A1; CCS-3; CCS3; EEF-1; EEF1A; EF-Tu; EF1A; GRAF-1EF; LENG7; PTI1;eEF1A-1;;eEF1A1
<b>Gen-ID</b>	
<b>SwissProt ID</b>	P68104
<b>Immunogen</b>	Ein synthetisches Peptid, das vom humanen eEF1A1 abgeleitet ist

**Hintergrund**

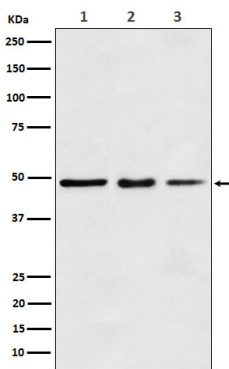
Translationelongationsfaktor, der die GTP-abhängige Bindung von Aminoacyl-tRNA (aa-tRNA) an die A-Stelle der Ribosomen

während der Elongationsphase der Proteinsynthese katalysiert.

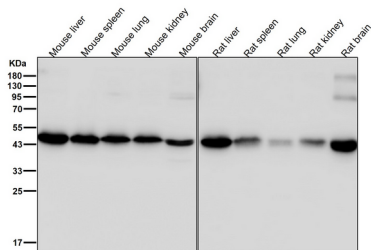
## Forschungsbereich

-

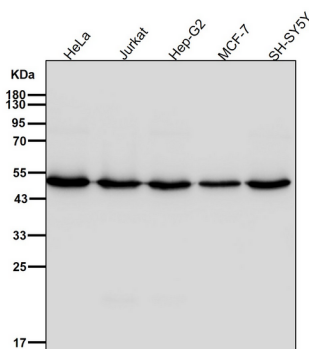
## Bilddaten



Western-Blot-Analyse der eEF1A1-Expression in (1) MCF7-Zelllysate; (2) Mauseierenlysate; (3) Rattenmilzlysate.



Alle Ansätze verwenden den Antikörper in einer Verdünnung von 1:2K für 1 Stunde bei Raumtemperatur.



Alle Ansätze verwenden den Antikörper in einer Verdünnung von 1:2K für 1 Stunde bei Raumtemperatur.