

Produktname: WIF1 Kaninchen-monoklonaler Antikörper**Katalog-Nr.: AMRe84485**

Nur für Forschungszwecke.

Zusammenfassung

Beschreibung	Rekombinanter monoklonaler Kaninchenantikörper
Host	Kaninchen
Anwendung	WB,IP
Reaktivität	Mensch, Maus, Ratte
Konjugation	Unkonjugiert
Modifikation	Unverändert
Isotyp	IgG
Klonalität	Monoklonal
Form	Flüssig
Konzentration	-
Lagerung	Aliquotieren und bei -20°C lagern (12 Monate haltbar).Frost/Tau-Zyklen vermeiden.
Versand	Eisbeutel
Puffer	Gereinigter Antikörper in PBS mit 0,05 % Natriumazid, 0,05 % Schutzprotein und 50 % Glycerin.
Aufreinigung	Affinitätsreinigung

Anwendung

Verdünnungsverhältnis WB 1:1000-1:2000,IP 1:20-1:50

tnis

Molekulargewicht Calculated MW: 42 kDa ; Observed MW: 41 kDa

Antigen-Informationen

Genname	WIF1
Alternative Namen	wif1; Wnt inhibitory factor 1;;WIF1
Gen-ID	
SwissProt ID	Q9Y5W5
Immunogen	Ein synthetisches Peptid, das von humanem WIF1 abgeleitet ist

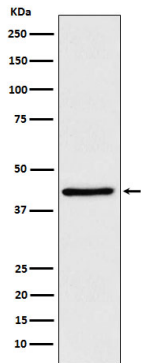
Hintergrund

Bindet an WNT-Proteine und hemmt deren Aktivität. Könnte an der Mesodermsegmentierung beteiligt sein.

Forschungsbereich

-

Bilddaten



Western-Blot-Analyse der WIF1-Expression im HeLa-Zellysat.