

Produktname: ALDH1A2 Kaninchen-monoklonaler Antikörper**Katalog-Nr.: AMRe84484**

Nur für Forschungszwecke.

Zusammenfassung

Beschreibung	Rekombinanter monoklonaler Kaninchenantikörper
Host	Kaninchen
Anwendung	WB
Reaktivität	Mensch, Maus, Ratte
Konjugation	Unkonjugiert
Modifikation	Unverändert
Isotyp	IgG
Klonalität	Monoklonal
Form	Flüssig
Konzentration	-
Lagerung	Aliquotieren und bei -20°C lagern (12 Monate haltbar).Frost/Tau-Zyklen vermeiden.
Versand	Eisbeutel
Puffer	Gereinigter Antikörper in PBS mit 0,05 % Natriumazid, 0,05 % Schutzprotein und 50 % Glycerin.
Aufreinigung	Affinitätsreinigung

Anwendung

Verdünnungsverhältnis WB 1:1000-1:2000

tnis

Molekulargewicht 57 kDa

Antigen-Informationen

Genname	ALDH1A2
Alternative Namen	ALDH1A2; Aldh1a7; AV116159; RALDH 2; RALDH(II); Raldh1; RaLDH2; RALDH2 T;;ALDH1A2
Gen-ID	
SwissProt ID	O94788
Immunogen	Ein synthetisches Peptid, das von humanem ALDH1A2 abgeleitet ist

Hintergrund

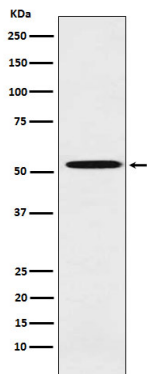
Katalysiert die NAD-abhängige Oxidation von Aldehyds substraten wie all-trans-Retinal und all-trans-13,14-Dihydroretinal zu

ihren entsprechenden Carbonsäuren, all-trans-Retinoat bzw. all-trans-13,14-Dihydroretinoat.

Forschungsbereich

-

Bilddaten



Western-Blot-Analyse der ALDH1A2-Expression im Molt4-Zelllysat.