

Produktname: Nidogen 1 Kaninchen-monoklonaler Antikörper**Katalog-Nr.: AMRe84479**

Nur für Forschungszwecke.

Zusammenfassung

Beschreibung	Rekombinanter monoklonaler Kaninchenantikörper
Host	Kaninchen
Anwendung	WB
Reaktivität	Menschlich
Konjugation	Unkonjugiert
Modifikation	Unverändert
Isotyp	IgG
Klonalität	Monoklonal
Form	Flüssig
Konzentration	-
Lagerung	Aliquotieren und bei -20°C lagern (12 Monate haltbar).Frost/Tau-Zyklen vermeiden.
Versand	Eisbeutel
Puffer	Gereinigter Antikörper in PBS mit 0,05 % Natriumazid, 0,05 % Schutzprotein und 50 % Glycerin.
Aufreinigung	Affinitätsreinigung

Anwendung

Verdünnungsverhältnis	WB 1:1000-1:2000
Molekulargewicht	Calculated MW: 136 kDa ; Observed MW: 160 kDa

Antigen-Informationen

Genname	Nidogen 1
Alternative Namen	Enactin; Ent; Entactin 1; Entactin; NID 1; NID; Nid1; Nidogen 1; Nidogen;;Nidogen 1
Gen-ID	
SwissProt ID	P14543
Immunogen	Ein synthetisches Peptid, das von humanem Nidogen 1 abgeleitet ist

Hintergrund

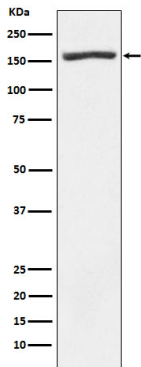
Sulfatiertes Glykoprotein, das weit verbreitet in Basalmembranen vorkommt und eng mit Laminin assoziiert ist. Es bindet

außerdem an Kollagen IV und Perlecan. Wahrscheinlich spielt es eine Rolle bei Zell-Extrazellulärmatrix-Interaktionen.

Forschungsbereich

-

Bilddaten



Western-Blot-Analyse der Nidogen-1-Expression im Lysat menschlicher fetaler Herzen.