

Produktname: Lumican Kaninchen-monoklonaler Antikörper**Katalog-Nr.: AMRe84477**

Nur für Forschungszwecke.

Zusammenfassung

Beschreibung	Rekombinanter monoklonaler Kaninchenantikörper
Host	Kaninchen
Anwendung	WB,IHC,ICC/IF,ICC,FC
Reaktivität	Mensch, Maus, Ratte
Konjugation	Unkonjugiert
Modifikation	Unverändert
Isotyp	IgG
Klonalität	Monoklonal
Form	Flüssig
Konzentration	0,39 mg/ml. Die Konzentration dieses Produkts kann chargenabhängig sein.
Lagerung	Aliquotieren und bei -20°C lagern (12 Monate haltbar).Frost/Tau-Zyklen vermeiden.
Versand	Eisbeutel
Puffer	Gereinigter Antikörper in PBS mit 0,05 % Natriumazid, 0,05 % Schutzprotein und 50 % Glycerin.
Aufreinigung	Affinitätsreinigung

Anwendung

Verdünnungsverhältnis	WB 1:1000-1:2000,IHC 1:100-1:200,ICC/IF 1:50-1:200,ICC 1:50-1:200,FC 1:20-1:100
Molekulargewicht	Calculated MW: 38 kDa ; Observed MW: 52 kDa

Antigen-Informationen

Genname	Lumican
Alternative Namen	LDC; LUM; Lumican; SLRR2D;;Lumican
Gen-ID	
SwissProt ID	P51884
Immunogen	Ein synthetisches Peptid, das von humanem Lumican abgeleitet ist

Hintergrund

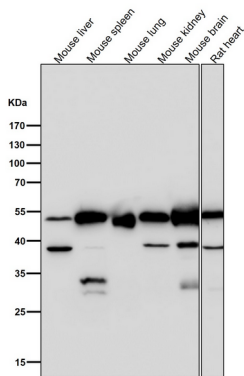
Dieses Gen kodiert ein Mitglied der Familie der kleinen Leucin-reichen Proteoglykane (SLRP), zu der Decorin, Biglycan,

Fibromodulin, Keratocan, Epiphyacan und Osteoglycin gehören. In diesen bifunktionellen Molekülen bindet der Proteinanteil an Kollagenfibrillen, während die hochgeladenen hydrophilen Glykosaminoglykane die Abstände zwischen den Fibrillen regulieren.

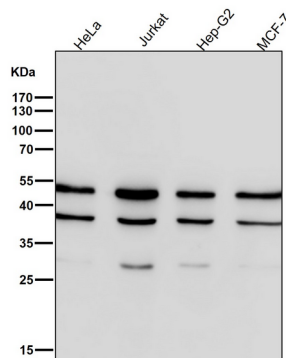
Forschungsbereich

-

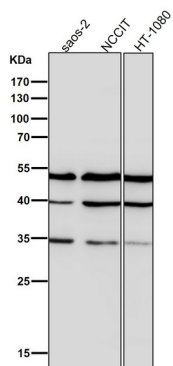
Bilddaten



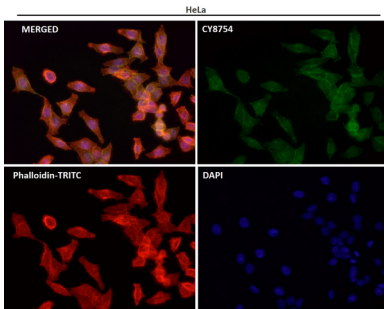
Alle Ansätze verwenden den Antikörper in einer Verdünnung von 1:2K für 1 Stunde bei Raumtemperatur.



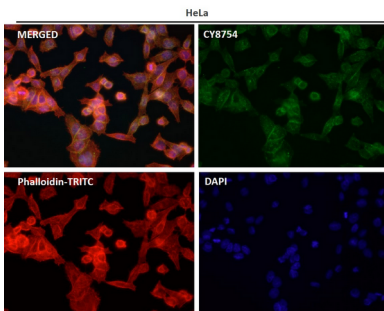
Alle Ansätze verwenden den Antikörper in einer Verdünnung von 1:2K für 1 Stunde bei Raumtemperatur.



Alle Ansätze verwenden den Antikörper in einer Verdünnung von 1:2K für 1 Stunde bei Raumtemperatur.



Immunfluoreszenzanalyse mit dem Antikörper in einer Verdünnung von 1:50.



Immunfluoreszenzanalyse mit dem Antikörper in einer Verdünnung von 1:150.