

**Produktname: BAF57/SMARCE1 Kaninchen-monoklonaler Antikörper****Katalog-Nr.: AMRe84474**

Nur für Forschungszwecke.

**Zusammenfassung**

<b>Beschreibung</b>	Rekombinanter monoklonaler Kaninchenantikörper
<b>Host</b>	Kaninchen
<b>Anwendung</b>	WB,IHC,ICC/IF,ICC,IP
<b>Reaktivität</b>	Mensch, Maus, Ratte
<b>Konjugation</b>	Unkonjugiert
<b>Modifikation</b>	Unverändert
<b>Isotyp</b>	IgG
<b>Klonalität</b>	Monoklonal
<b>Form</b>	Flüssig
<b>Konzentration</b>	-
<b>Lagerung</b>	Aliquotieren und bei -20°C lagern (12 Monate haltbar).Frost/Tau-Zyklen vermeiden.
<b>Versand</b>	Eisbeutel
<b>Puffer</b>	Gereinigter Antikörper in PBS mit 0,05 % Natriumazid, 0,05 % Schutzprotein und 50 % Glycerin.
<b>Aufreinigung</b>	Affinitätsreinigung

**Anwendung**

<b>Verdünnungsverhältnis</b>	WB 1:1000-1:2000,IHC 1:100-1:200,ICC/IF 1:50-1:200,ICC 1:50-1:200,IP 1:20-1:50
<b>Molekulargewicht</b>	Calculated MW: 47 kDa ; Observed MW: 57 kDa

**Antigen-Informationen**

<b>Genname</b>	BAF57/SMARCE1
<b>Alternative Namen</b>	BAF57; SMARCE1;;SMARCE1
<b>Gen-ID</b>	
<b>SwissProt ID</b>	Q969G3
<b>Immunogen</b>	Ein synthetisches Peptid, das von humanem SMARCE1 abgeleitet ist

**Hintergrund**

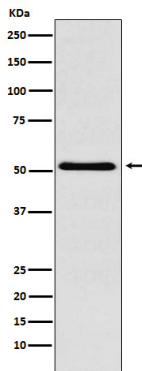
Beteiligt an der transkriptionellen Aktivierung und Repression ausgewählter Gene durch Chromatin-Remodellierung

(Veränderung der DNA-Nukleosomen-Topologie). Bestandteil von SWI/SNF-Chromatin-Remodellierungskomplexen, die wichtige enzymatische Aktivitäten ausführen und die Chromatin-Struktur durch Veränderung von DNA-Histon-Kontakten innerhalb eines Nukleosoms ATP-abhängig modifizieren. Gehört zum neuronalen Progenitor-spezifischen Chromatin-Remodellierungskomplex (npBAF-Komplex) und zum neuronenspezifischen Chromatin-Remodellierungskomplex (nBAF-Komplex).

## Forschungsbereich

-

## Bilddaten



Western-Blot-Analyse der BAF57/SMARCE1-Expression im Raji-Zelllysate.