

Produktname: KLC3 Kaninchen-monoklonaler Antikörper**Katalog-Nr.: AMRe84472**

Nur für Forschungszwecke.

Zusammenfassung

Beschreibung	Rekombinanter monoklonaler Kaninchenantikörper
Host	Kaninchen
Anwendung	WB,IHC,ICC/IF,ICC,FC,IP
Reaktivität	Mensch, Maus
Konjugation	Unkonjugiert
Modifikation	Unverändert
Isotyp	IgG
Klonalität	Monoklonal
Form	Flüssig
Konzentration	0,71 mg/ml. Die Konzentration dieses Produkts kann chargenabhängig sein.
Lagerung	Aliquotieren und bei -20°C lagern (12 Monate haltbar).Frost/Tau-Zyklen vermeiden.
Versand	Eisbeutel
Puffer	Gereinigter Antikörper in PBS mit 0,05 % Natriumazid, 0,05 % Schutzprotein und 50 % Glycerin.
Aufreinigung	Affinitätsreinigung

Anwendung

Verdünnungsverhältnis	WB 1:1000-1:2000,IHC 1:100-1:200,ICC/IF 1:50-1:200,ICC 1:50-1:200,FC 1:20-1:100,IP 1:20-1:50
Molekulargewicht	55 kDa

Antigen-Informationen

Genname	KLC3
Alternative Namen	KLC2; KLC2L; KLC3; KLCt; KNS2B;;Kinesin light chain 3
Gen-ID	
SwissProt ID	Q6P597
Immunogen	Ein synthetisches Peptid, das von der leichten Kette 3 des humanen Kinesins abgeleitet ist

Hintergrund

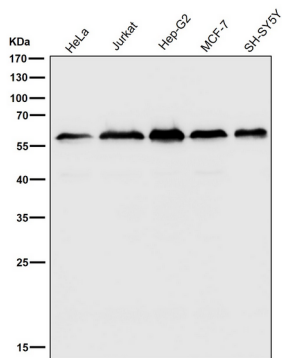
Kinesin ist ein mikrotubulusassoziiertes, kraftproduzierendes Protein, das möglicherweise am Organellentransport beteiligt ist.

Es spielt eine Rolle während der Spermiogenese bei der Entwicklung des Mittelstücks des Spermischwanzes und bei der normalen Funktion der Spermien (aufgrund von Ähnlichkeiten).

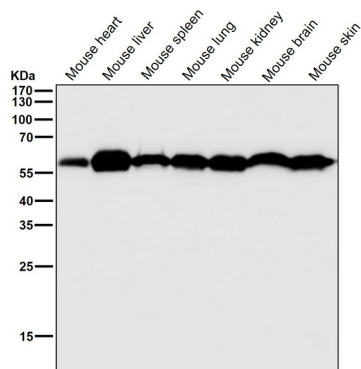
Forschungsbereich

-

Bilddaten



Alle Ansätze verwenden den Antikörper in einer Verdünnung von 1:2K für 1 Stunde bei Raumtemperatur.



Alle Ansätze verwenden den Antikörper in einer Verdünnung von 1:2K für 1 Stunde bei Raumtemperatur.