

Produktname: PLA2G2A Kaninchen-monoklonaler Antikörper**Katalog-Nr.: AMRe84470**

Nur für Forschungszwecke.

Zusammenfassung

Beschreibung	Rekombinanter monoklonaler Kaninchenantikörper
Host	Kaninchen
Anwendung	WB
Reaktivität	Mensch, Maus, Ratte
Konjugation	Unkonjugiert
Modifikation	Unverändert
Isotyp	IgG
Klonalität	Monoklonal
Form	Flüssig
Konzentration	0,61 mg/ml. Die Konzentration dieses Produkts kann chargenabhängig sein.
Lagerung	Aliquotieren und bei -20°C lagern (12 Monate haltbar).Frost/Tau-Zyklen vermeiden.
Versand	Eisbeutel
Puffer	Gereinigter Antikörper in PBS mit 0,05 % Natriumazid, 0,05 % Schutzprotein und 50 % Glycerin.
Aufreinigung	Affinitätsreinigung

Anwendung

Verdünnungsverhältnis	WB 1:1000-1:2000
Molekulargewicht	Calculated MW: 16 kDa ; Observed MW: 14 kDa

Antigen-Informationen

Genname	PLA2G2A
Alternative Namen	MOM1; PLA2; PLA2B; PLA2L; PLA2S; PLAS1; sPLA2;;PLA2G2A
Gen-ID	
SwissProt ID	P14555
Immunogen	Ein synthetisches Peptid, das von humanem PLA2G2A abgeleitet ist

Hintergrund

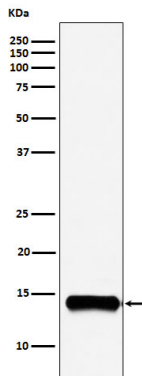
Sekretorische, calciumabhängige Phospholipase A2, die primär auf extrazelluläre Phospholipide abzielt und an der

antimikrobiellen Abwehr des Wirts, der Entzündungsreaktion und der Geweberegeneration beteiligt ist.

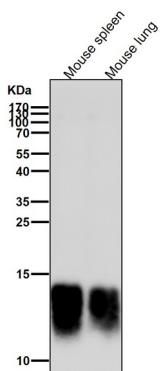
Forschungsbereich

-

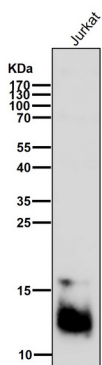
Bilddaten



Western-Blot-Analyse der PLA2G2A-Expression im A549-Zelllysate.



Alle Ansätze verwenden den Antikörper in einer Verdünnung von 1:2K für 1 Stunde bei Raumtemperatur.



Alle Ansätze verwenden den Antikörper in einer Verdünnung von 1:2K für 1 Stunde bei Raumtemperatur.