

Produktname: CBS Kaninchen-monoklonaler Antikörper**Katalog-Nr.: AMRe84468**

Nur für Forschungszwecke.

Zusammenfassung

Beschreibung	Rekombinanter monoklonaler Kaninchenantikörper
Host	Kaninchen
Anwendung	WB,IHC,ICC/IF,ICC
Reaktivität	Menschlich
Konjugation	Unkonjugiert
Modifikation	Unverändert
Isotyp	IgG
Klonalität	Monoklonal
Form	Flüssig
Konzentration	0,61 mg/ml. Die Konzentration dieses Produkts kann chargenabhängig sein.
Lagerung	Aliquotieren und bei -20°C lagern (12 Monate haltbar).Frost/Tau-Zyklen vermeiden.
Versand	Eisbeutel
Puffer	Gereinigter Antikörper in PBS mit 0,05 % Natriumazid, 0,05 % Schutzprotein und 50 % Glycerin.
Aufreinigung	Affinitätsreinigung

Anwendung

Verdünnungsverhältnis	WB 1:1000-1:2000,IHC 1:100-1:200,ICC/IF 1:50-1:200,ICC 1:50-1:200
Molekulargewicht	61 kDa

Antigen-Informationen

Genname	CBS
Alternative Namen	HIP4; CBS;;CBS
Gen-ID	
SwissProt ID	P35520
Immunogen	Ein synthetisches Peptid, das von humanem CBS abgeleitet ist

Hintergrund

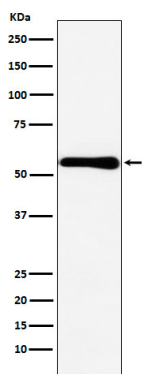
Es handelt sich um das einzige bekannte Pyridoxalphosphat-abhängige Enzym, das Häm enthält. Es ist ein wichtiger Regulator

von Schwefelwasserstoff, insbesondere im Gehirn, und nutzt Cystein anstelle von Serin zur Katalyse der Schwefelwasserstoffbildung. Schwefelwasserstoff ist ein Magensäuretransmitter mit signalisierenden und zellschützenden Wirkungen; so wirkt er beispielsweise als Neuromodulator im Gehirn und schützt Neuronen vor hypoxischen Schäden.

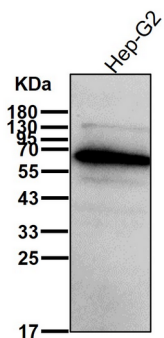
Forschungsbereich

-

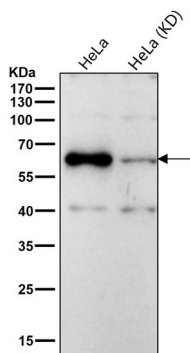
Bilddaten



Western-Blot-Analyse der CBS-Expression im MCF7-Zelllysat.



Alle Ansätze verwenden den Antikörper in einer Verdünnung von 1:2K für 1 Stunde bei Raumtemperatur.



Alle Ansätze verwenden den Antikörper in einer Verdünnung von 1:1K für 1 Stunde bei Raumtemperatur.