

Produktname: MARK2 Kaninchen-monoklonaler Antikörper**Katalog-Nr.: AMRe84467**

Nur für Forschungszwecke.

Zusammenfassung

Beschreibung	Rekombinanter monoklonaler Kaninchenantikörper
Host	Kaninchen
Anwendung	WB,FC
Reaktivität	Mensch, Maus, Ratte
Konjugation	Unkonjugiert
Modifikation	Unverändert
Isotyp	IgG
Klonalität	Monoklonal
Form	Flüssig
Konzentration	0,71 mg/ml. Die Konzentration dieses Produkts kann chargenabhängig sein.
Lagerung	Aliquotieren und bei -20°C lagern (12 Monate haltbar).Frost/Tau-Zyklen vermeiden.
Versand	Eisbeutel
Puffer	Gereinigter Antikörper in PBS mit 0,05 % Natriumazid, 0,05 % Schutzprotein und 50 % Glycerin.
Aufreinigung	Affinitätsreinigung

Anwendung

Verdünnungsverhältnis	WB 1:1000-1:2000,FC 1:20-1:100
Molekulargewicht	Calculated MW: 88 kDa ; Observed MW: 78,82 kDa

Antigen-Informationen

Genname	MARK2
Alternative Namen	EMK1; Mark2; PAR 1; Par1b;;MARK2
Gen-ID	
SwissProt ID	Q7KZI7
Immunogen	Ein synthetisches Peptid, das von humanem MARK2 abgeleitet ist

Hintergrund

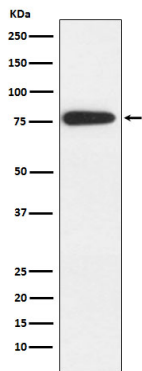
Serin/Threonin-Proteinkinase. Beteiligt an der Regulation der Zellpolarität und der Mikrotubuli-Dynamik. Phosphoryliert

CRTC2/TORC2, DCX, HDAC7, KIF13B, MAP2, MAP4 und RAB11FIP2. Phosphoryliert das Mikrotubuli-assoziierte Protein MAPT/TAU.

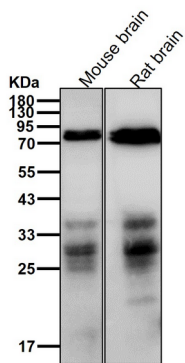
Forschungsbereich

-

Bilddaten



Western-Blot-Analyse der MARK2-Expression im Neuro-2a-Zelllysat.



Alle Ansätze verwenden den Antikörper in einer Verdünnung von 1:1K für 1 Stunde bei Raumtemperatur.