
Produktname: Plazentalaktogen-Kaninchen-monoklonaler Antikörper**Katalog-Nr.: AMRe84454**

Nur für Forschungszwecke.

Zusammenfassung

Beschreibung	Rekombinanter monoklonaler Kaninchenantikörper
Host	Kaninchen
Anwendung	WB
Reaktivität	Menschlich
Konjugation	Unkonjugiert
Modifikation	Unverändert
Isotyp	IgG
Klonalität	Monoklonal
Form	Flüssig
Konzentration	-
Lagerung	Aliquotieren und bei -20°C lagern (12 Monate haltbar).Frost/Tau-Zyklen vermeiden.
Versand	Eisbeutel
Puffer	Gereinigter Antikörper in PBS mit 0,05 % Natriumazid, 0,05 % Schutzprotein und 50 % Glycerin.
Aufreinigung	Affinitätsreinigung

Anwendung

Verdünnungsverhältnis	WB 1:1000-1:2000
Molekulargewicht	25 kDa

Antigen-Informationen

Genname	Placental lactogen
Alternative Namen	CS-2; CS1; CSA; CSB; CSH1; CSH2; CSMT; hCS-B; hCSA; Lactogen; PL; PL1; Placental lactogen;;Placental lactogen
Gen-ID	
SwissProt ID	P01243
Immunogen	Ein synthetisches Peptid, das aus humanem Plazentalaktogen gewonnen wird

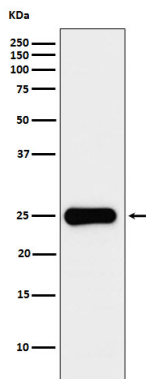
Hintergrund

Es wird ausschließlich während der Schwangerschaft produziert und ist an der Stimulation der Laktation, des fetalen Wachstums und des Stoffwechsels beteiligt. Es interagiert nicht mit dem Wachstumshormonrezeptor (GHR), sondern aktiviert den Progesteronrezeptor-Rezeptor (PRLR) ausschließlich durch zinkinduzierte Dimerisierung.

Forschungsbereich

-

Bilddaten



Western-Blot-Analyse der Expression von Plazentalaktogen im JAR-Zelllysat.