
Produktname: Laminin gamma 1 Kaninchen-monoklonaler Antikörper**Katalog-Nr.: AMRe84452**

Nur für Forschungszwecke.

Zusammenfassung

Beschreibung	Rekombinanter monoklonaler Kaninchenantikörper
Host	Kaninchen
Anwendung	WB,FC
Reaktivität	Menschlich
Konjugation	Unkonjugiert
Modifikation	Unverändert
Isotyp	IgG
Klonalität	Monoklonal
Form	Flüssig
Konzentration	0,71 mg/ml. Die Konzentration dieses Produkts kann chargenabhängig sein.
Lagerung	Aliquotieren und bei -20°C lagern (12 Monate haltbar).Frost/Tau-Zyklen vermeiden.
Versand	Eisbeutel
Puffer	Gereinigter Antikörper in PBS mit 0,05 % Natriumazid, 0,05 % Schutzprotein und 50 % Glycerin.
Aufreinigung	Affinitätsreinigung

Anwendung

Verdünnungsverhältnis	WB 1:1000-1:2000,FC 1:20-1:100
Molekulargewicht	Calculated MW: 178 kDa ; Observed MW: 200-280 kDa

Antigen-Informationen

Genname	Laminin gamma 1
Alternative Namen	LAMB2; lamc1; Laminin B2 chain; Laminin subunit gamma-1; Laminin-1 subunit gamma; Laminin-10 subunit gamma; Laminin-11 subunit gamma; Laminin-2 subunit gamma; Laminin-3 subunit gamma; Laminin-4 subunit gamma; Laminin-6 subunit gamma; Laminin-7 subunit gamma; Laminin-8 subunit gamma; Laminin-9 subunit gamma;;Laminin gamma 1
Gen-ID	
SwissProt ID	P11047/Q5VYE7/Q6NVY8
Immunogen	Ein synthetisches Peptid, das von humanem Laminin gamma 1 abgeleitet ist

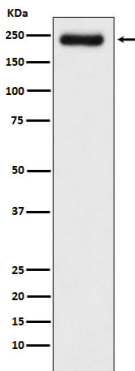
Hintergrund

Laminin bindet über einen hochaffinen Rezeptor an Zellen und vermittelt vermutlich die Anheftung, Migration und Organisation von Zellen zu Geweben während der Embryonalentwicklung durch Interaktion mit anderen extrazellulären Matrixkomponenten.

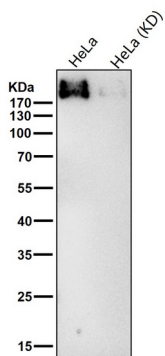
Forschungsbereich

-

Bilddaten



Western-Blot-Analyse der Laminin-gamma-1-Expression im A431-Zellysat.



In allen Ansätzen wird der Antikörper in einer Verdünnung von 1:1k für 1 Stunde bei Raumtemperatur verwendet.