

**Produktname: GJB1 Kaninchen-monoklonaler Antikörper****Katalog-Nr.: AMRe84447**

Nur für Forschungszwecke.

**Zusammenfassung**

<b>Beschreibung</b>	Rekombinanter monoklonaler Kaninchenantikörper
<b>Host</b>	Kaninchen
<b>Anwendung</b>	WB,IHC,FC
<b>Reaktivität</b>	Menschlich
<b>Konjugation</b>	Unkonjugiert
<b>Modifikation</b>	Unverändert
<b>Isotyp</b>	IgG
<b>Klonalität</b>	Monoklonal
<b>Form</b>	Flüssig
<b>Konzentration</b>	-
<b>Lagerung</b>	Aliquotieren und bei -20°C lagern (12 Monate haltbar).Frost/Tau-Zyklen vermeiden.
<b>Versand</b>	Eisbeutel
<b>Puffer</b>	Gereinigter Antikörper in PBS mit 0,05 % Natriumazid, 0,05 % Schutzprotein und 50 % Glycerin.
<b>Aufreinigung</b>	Affinitätsreinigung

**Anwendung**

<b>Verdünnungsverhältnis</b>	WB 1:1000-1:2000,IHC 1:100-1:200,FC 1:20-1:100
<b>Molekulargewicht</b>	32 kDa

**Antigen-Informationen**

<b>Genname</b>	GJB1
<b>Alternative Namen</b>	CMTX; CMTX1; Connexin32; Cx32; GJB1;;GJB1
<b>Gen-ID</b>	
<b>SwissProt ID</b>	P08034
<b>Immunogen</b>	Ein synthetisches Peptid, das von humanem GJB1 abgeleitet ist

**Hintergrund**

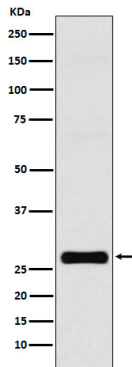
Eine Gap Junction besteht aus einem Cluster dicht gepackter Paare von Transmembrankanälen, den Connexonen, durch die

Materialien mit niedrigem Molekulargewicht von einer Zelle zu einer benachbarten Zelle diffundieren.

## Forschungsbereich

-

## Bilddaten



Western-Blot-Analyse der GJB1-Expression im MCF-7-Zellysat.