

Produktname: NXF1 Kaninchen-monoklonaler Antikörper**Katalog-Nr.: AMRe84445**

Nur für Forschungszwecke.

Zusammenfassung

Beschreibung	Rekombinanter monoklonaler Kaninchenantikörper
Host	Kaninchen
Anwendung	WB,IHC,ICC/IF,ICC,IP
Reaktivität	Menschlich
Konjugation	Unkonjugiert
Modifikation	Unverändert
Isotyp	IgG
Klonalität	Monoklonal
Form	Flüssig
Konzentration	0,71 mg/ml. Die Konzentration dieses Produkts kann chargenabhängig sein.
Lagerung	Aliquotieren und bei -20°C lagern (12 Monate haltbar).Frost/Tau-Zyklen vermeiden.
Versand	Eisbeutel
Puffer	Gereinigter Antikörper in PBS mit 0,05 % Natriumazid, 0,05 % Schutzprotein und 50 % Glycerin.
Aufreinigung	Affinitätsreinigung

Anwendung

Verdünnungsverhältnis	WB 1:1000-1:2000,IHC 1:100-1:200,ICC/IF 1:50-1:200,ICC 1:50-1:200,IP 1:20-1:50
Molekulargewicht	70 kDa

Antigen-Informationen

Genname	NXF1
Alternative Namen	DmNXF1; MEX67; Mex67p; Mvb1; NXF1; Sbr; TAP;;NXF1
Gen-ID	
SwissProt ID	Q9UBU9
Immunogen	Ein synthetisches Peptid, das vom humanen NXF1 abgeleitet ist

Hintergrund

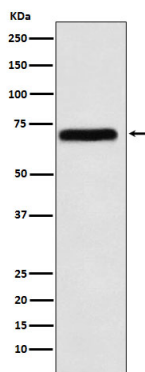
Beteiligt am nukleären Export von mRNA-Spezies, die retrovirale konstitutive Transportelemente (CTE) tragen, und am Export

von mRNA aus dem Zellkern in das Zytoplasma. Der NXF1-NXT1-Heterodimer ist in Verbindung mit den ALYREF/THOC4- und THOC5-Komponenten des TREX-Komplexes am Export von HSP70-mRNA beteiligt.

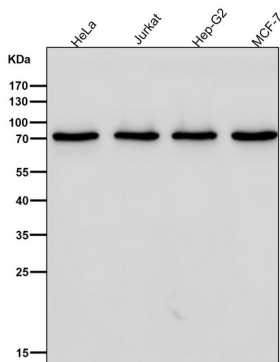
Forschungsbereich

-

Bilddaten



Western-Blot-Analyse der NXF1-Expression im K562-Zellysate.



Alle Ansätze verwenden den Antikörper in einer Verdünnung von 1:2K für 1 Stunde bei Raumtemperatur.