

Produktname: Phospho-PKC(S729) Kaninchen-monoklonaler Antikörper**Katalog-Nr.: AMRe84443**

Nur für Forschungszwecke.

Zusammenfassung

Beschreibung	Rekombinanter monoklonaler Kaninchenantikörper
Host	Kaninchen
Anwendung	WB
Reaktivität	Mensch, Ratte
Konjugation	Unkonjugiert
Modifikation	Phosphoryliert
Isotyp	IgG
Klonalität	Monoklonal
Form	Flüssig
Konzentration	0,5 mg/ml. Die Konzentration dieses Produkts kann chargenabhängig sein.
Lagerung	Aliquotieren und bei -20°C lagern (12 Monate haltbar).Frost/Tau-Zyklen vermeiden.
Versand	Eisbeutel
Puffer	Gereinigter Antikörper in PBS mit 0,05 % Natriumazid, 0,05 % Schutzprotein und 50 % Glycerin.
Aufreinigung	Affinitätsreinigung

Anwendung

Verdünnungsverhältnis	WB 1:1000-1:2000
Molekulargewicht	84 kDa

Antigen-Informationen

Genname	Phospho-PKC(S729)
Alternative Namen	PKC alpha; PKC beta; PKC delta; PKC epsilon; PKC gamma; PKC zeta; PKC2; PKCA; PKCB; PKCD; PKCE; PKCG; PRKCA; PRKCB; PRKCD; PRKCE; PRKCG; PRKCZ;;p-PKC epsilon (S729)
Gen-ID	
SwissProt ID	Q02156(PKCepsilon),P05771(PKCbeta),P17252(PKCalpha)
Immunogen	Ein synthetisches Peptid, das vom humanen PKC epsilon um die Phosphorylierungsstelle von S729 abgeleitet ist

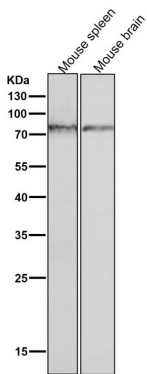
Hintergrund

Calciumunabhängige, Phospholipid- und Diacylglycerol (DAG)-abhängige Serin/Threonin-Proteinkinase, die eine wesentliche Rolle bei der Regulation zahlreicher zellulärer Prozesse spielt, die mit Zytoskelettproteinen in Verbindung stehen, wie z. B. Zelladhäsion, Motilität, Migration und Zellzyklus; sie ist am Neuronenwachstum und der Ionenkanalregulation beteiligt und spielt eine Rolle bei der Immunantwort, der Invasion von Krebszellen und der Regulation der Apoptose.

Forschungsbereich

-

Bilddaten



Alle Ansätze verwenden den Antikörper in einer Verdünnung von 1:2K für 1 Stunde bei Raumtemperatur.