
Produktname: CRABP1 Kaninchen-monoklonaler Antikörper**Katalog-Nr.: AMRe84440**

Nur für Forschungszwecke.

Zusammenfassung

Beschreibung	Rekombinanter monoklonaler Kaninchenantikörper
Host	Kaninchen
Anwendung	WB,IP
Reaktivität	Mensch, Maus
Konjugation	Unkonjugiert
Modifikation	Unverändert
Isotyp	IgG
Klonalität	Monoklonal
Form	Flüssig
Konzentration	-
Lagerung	Aliquotieren und bei -20°C lagern (12 Monate haltbar).Frost/Tau-Zyklen vermeiden.
Versand	Eisbeutel
Puffer	Gereinigter Antikörper in PBS mit 0,05 % Natriumazid, 0,05 % Schutzprotein und 50 % Glycerin.
Aufreinigung	Affinitätsreinigung

Anwendung**Verdünnungsverhältnis** WB 1:1000-1:2000,IP 1:20-1:50**tnis****Molekulargewicht** Calculated MW: 16 kDa ; Observed MW: 14 kDa**Antigen-Informationen**

Genname	CRABP1
Alternative Namen	CRABP; Crabp1; CRABPI; RBP5;;CRABP1
Gen-ID	
SwissProt ID	P29762
Immunogen	Ein synthetisches Peptid, das von humanem CRABP1 abgeleitet ist

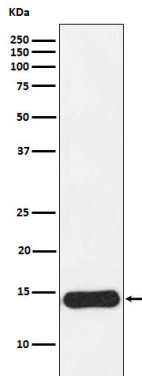
Hintergrund

Zytosolische CRABPs könnten den Zugang von Retinsäure zu den nukleären Retinsäurerezeptoren regulieren.

Forschungsbereich

-

Bilddaten



Western-Blot-Analyse der CRABP1-Expression im MCF7-Zelllysate.