

Produktname: ETV6 Kaninchen-monoklonaler Antikörper**Katalog-Nr.: AMRe84436**

Nur für Forschungszwecke.

Zusammenfassung

| | |
|----------------------|---|
| Beschreibung | Rekombinanter monoklonaler Kaninchenantikörper |
| Host | Kaninchen |
| Anwendung | WB,ICC,FC |
| Reaktivität | Menschlich |
| Konjugation | Unkonjugiert |
| Modifikation | Unverändert |
| Isotyp | IgG |
| Klonalität | Monoklonal |
| Form | Flüssig |
| Konzentration | - |
| Lagerung | Aliquotieren und bei -20°C lagern (12 Monate haltbar).Frost/Tau-Zyklen vermeiden. |
| Versand | Eisbeutel |
| Puffer | Gereinigter Antikörper in PBS mit 0,05 % Natriumazid, 0,05 % Schutzprotein und 50 % Glycerin. |
| Aufreinigung | Affinitätsreinigung |

Anwendung

| | |
|------------------------------|---|
| Verdünnungsverhältnis | WB 1:1000-1:2000,ICC 1:50-1:200,FC 1:20-1:100 |
| Molekulargewicht | 53 kDa |

Antigen-Informationen

| | |
|--------------------------|---|
| Genname | ETV6 |
| Alternative Namen | ETV6; Tel; TEL oncogene; TEL/ABL; TEL1;;ETV6 |
| Gen-ID | |
| SwissProt ID | P41212 |
| Immunogen | Ein synthetisches Peptid, das von humanem ETV6 abgeleitet ist |

Hintergrund

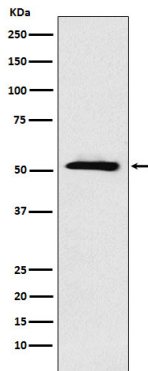
Transkriptionsrepressor; bindet an die DNA-Sequenz 5'-CCGGAAGT-3'. Spielt eine Rolle bei der Hämatopoese und der

malignen Transformation.

Forschungsbereich

-

Bilddaten



Western-Blot-Analyse der ETV6-Expression im A431-Zelllysate.