

Produktname: Alpha 1 Adaptin Kaninchen-monoklonaler Antikörper**Katalog-Nr.: AMRe84435**

Nur für Forschungszwecke.

Zusammenfassung

Beschreibung	Rekombinanter monoklonaler Kaninchenantikörper
Host	Kaninchen
Anwendung	WB,IHC,ICC/IF,ICC,FC
Reaktivität	Mensch, Maus, Ratte
Konjugation	Unkonjugiert
Modifikation	Unverändert
Isotyp	IgG
Klonalität	Monoklonal
Form	Flüssig
Konzentration	0,71 mg/ml. Die Konzentration dieses Produkts kann chargenabhängig sein.
Lagerung	Aliquotieren und bei -20°C lagern (12 Monate haltbar).Frost/Tau-Zyklen vermeiden.
Versand	Eisbeutel
Puffer	Gereinigter Antikörper in PBS mit 0,05 % Natriumazid, 0,05 % Schutzprotein und 50 % Glycerin.
Aufreinigung	Affinitätsreinigung

Anwendung

Verdünnungsverhältnis	WB 1:1000-1:2000,IHC 1:100-1:200,ICC/IF 1:50-1:200,ICC 1:50-1:200,FC 1:20-1:100
Molekulargewicht	108 kDa

Antigen-Informationen

Genname	Alpha 1 adaptin
Alternative Namen	ADTAA; CLAPA1;;AP 2 complex alpha 1
Gen-ID	
SwissProt ID	O95782
Immunogen	Ein synthetisches Peptid, das vom humanen AP 2-Komplex alpha 1 abgeleitet ist

Hintergrund

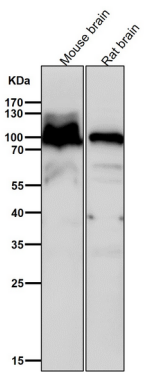
Bestandteil des Adapterproteinkomplexes 2 (AP-2). Adapterproteinkomplexe sind am Proteintransport über Transportvesikel

in verschiedenen Membrantransportwegen beteiligt. Sie gehören zur Vesikelhülle und scheinen an der Frachtsektion und Vesikelbildung mitzuwirken.

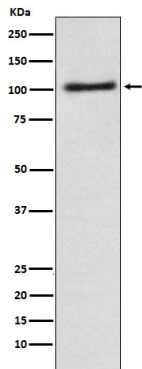
Forschungsbereich

-

Bilddaten



Alle Ansätze verwenden den Antikörper in einer Verdünnung von 1:2K für 1 Stunde bei Raumtemperatur.



Western-Blot-Analyse der Alpha1-Adaptin-Expression im A431-Zellysat.