

Produktname: CPS1 Kaninchen-monoklonaler Antikörper**Katalog-Nr.: AMRe84432**

Nur für Forschungszwecke.

Zusammenfassung

Beschreibung	Rekombinanter monoklonaler Kaninchenantikörper
Host	Kaninchen
Anwendung	WB,IHC,ICC/IF,ICC,IP
Reaktivität	Mensch, Maus, Ratte
Konjugation	Unkonjugiert
Modifikation	Unverändert
Isotyp	IgG
Klonalität	Monoklonal
Form	Flüssig
Konzentration	0,71 mg/ml. Die Konzentration dieses Produkts kann chargenabhängig sein.
Lagerung	Aliquotieren und bei -20°C lagern (12 Monate haltbar).Frost/Tau-Zyklen vermeiden.
Versand	Eisbeutel
Puffer	Gereinigter Antikörper in PBS mit 0,05 % Natriumazid, 0,05 % Schutzprotein und 50 % Glycerin.
Aufreinigung	Affinitätsreinigung

Anwendung

Verdünnungsverhältnis	WB 1:1000-1:2000,IHC 1:100-1:200,ICC/IF 1:50-1:200,ICC 1:50-1:200,IP 1:20-1:50
Molekulargewicht	Calculated MW: 165 kDa ; Observed MW: 150 kDa

Antigen-Informationen

Genname	CPS1
Alternative Namen	Cps1; CPSase 1; CPSase I; CPSASE1; MS738;;CPS1
Gen-ID	
SwissProt ID	P31327
Immunogen	Ein synthetisches Peptid, das von humanem CPS1 abgeleitet ist

Hintergrund

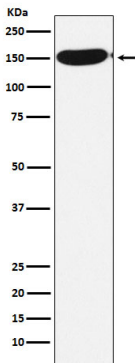
Es ist am Harnstoffzyklus ureotelischer Tiere beteiligt, wo das Enzym eine wichtige Rolle bei der Entfernung von

überschüssigem Ammoniak aus der Zelle spielt.

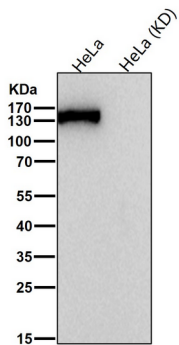
Forschungsbereich

-

Bilddaten



Western-Blot-Analyse der CPS1-Expression im HeLa-Zelllysat.



Alle Ansätze verwenden den Antikörper in einer Verdünnung von 1:1K für 1 Stunde bei Raumtemperatur.