

Produktname: FKBP38 Kaninchen-monoklonaler Antikörper**Katalog-Nr.: AMRe84431**

Nur für Forschungszwecke.

Zusammenfassung

Beschreibung	Rekombinanter monoklonaler Kaninchenantikörper
Host	Kaninchen
Anwendung	WB,ICC,FC
Reaktivität	Menschlich
Konjugation	Unkonjugiert
Modifikation	Unverändert
Isotyp	IgG
Klonalität	Monoklonal
Form	Flüssig
Konzentration	-
Lagerung	Aliquotieren und bei -20°C lagern (12 Monate haltbar).Frost/Tau-Zyklen vermeiden.
Versand	Eisbeutel
Puffer	Gereinigter Antikörper in PBS mit 0,05 % Natriumazid, 0,05 % Schutzprotein und 50 % Glycerin.
Aufreinigung	Affinitätsreinigung

Anwendung

Verdünnungsverhältnis	WB 1:1000-1:2000,ICC 1:50-1:200,FC 1:20-1:100
Molekulargewicht	Calculated MW: 45 kDa ; Observed MW: 52 kDa

Antigen-Informationen

Genname	FKBP38
Alternative Namen	FKBP 38; Fkbp8; FKBPR38; hFKBP38; Rotamase; Sam11;;FKBP8
Gen-ID	
SwissProt ID	Q14318
Immunogen	Ein synthetisches Peptid, das von humanem FKBP8 abgeleitet ist

Hintergrund

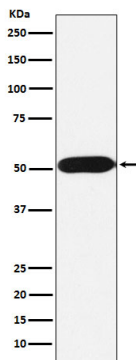
Die PPIase ist konstitutiv inaktiv und wird durch die Bindung von Calmodulin und Calcium aktiviert. Sie scheint als Chaperon für

BCL2 zu fungieren, es zu den Mitochondrien zu transportieren und dessen Phosphorylierungszustand zu modulieren.

Forschungsbereich

-

Bilddaten



Western-Blot-Analyse der FKBP38-Expression im Jurkat-Zelllysat.