

**Produktname: PCB-Kaninchen-monoklonaler Antikörper****Katalog-Nr.: AMRe84426**

Nur für Forschungszwecke.

**Zusammenfassung**

<b>Beschreibung</b>	Rekombinanter monoklonaler Kaninchenantikörper
<b>Host</b>	Kaninchen
<b>Anwendung</b>	WB,ICC
<b>Reaktivität</b>	Mensch, Maus, Ratte
<b>Konjugation</b>	Unkonjugiert
<b>Modifikation</b>	Unverändert
<b>Isotyp</b>	IgG
<b>Klonalität</b>	Monoklonal
<b>Form</b>	Flüssig
<b>Konzentration</b>	0,61 mg/ml. Die Konzentration dieses Produkts kann chargenabhängig sein.
<b>Lagerung</b>	Aliquotieren und bei -20°C lagern (12 Monate haltbar).Frost/Tau-Zyklen vermeiden.
<b>Versand</b>	Eisbeutel
<b>Puffer</b>	Gereinigter Antikörper in PBS mit 0,05 % Natriumazid, 0,05 % Schutzprotein und 50 % Glycerin.
<b>Aufreinigung</b>	Affinitätsreinigung

**Anwendung**

**Verdünnungsverhältnis** WB 1:1000-1:2000,ICC 1:50-1:200

**tnis**

**Molekulargewicht** 130 kDa

**Antigen-Informationen**

<b>Genname</b>	PCB
<b>Alternative Namen</b>	PC; PCB; Pcx; Pyruvate carboxylase;;Pyruvic carboxylase
<b>Gen-ID</b>	
<b>SwissProt ID</b>	P11498
<b>Immunogen</b>	Ein synthetisches Peptid, das von der menschlichen Pyruvatcarboxylase abgeleitet ist

**Hintergrund**

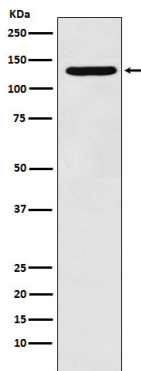
Pyruvatcarboxylase katalysiert eine zweistufige Reaktion, die im ersten Schritt die ATP-abhängige Carboxylierung des kovalent

gebundenen Biotins und im zweiten Schritt die Übertragung der Carboxylgruppe auf Pyruvat umfasst. Sie katalysiert gewebespezifisch die initialen Reaktionen der Glucose- (Leber, Niere) und Lipidsynthese (Fettgewebe, Leber, Gehirn) aus Pyruvat.

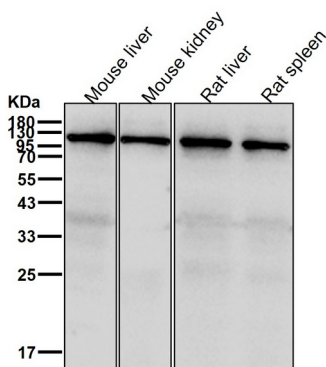
## Forschungsbereich

-

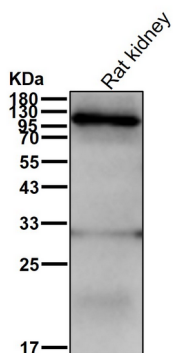
## Bilddaten



Western-Blot-Analyse der PCB-Expression im HepG2-Zelllysate.



Alle Ansätze verwenden den Antikörper in einer Verdünnung von 1:1K für 1 Stunde bei Raumtemperatur.



Alle Ansätze verwenden den Antikörper in einer Verdünnung von 1:1K für 1 Stunde bei Raumtemperatur.