
Produktname: PDLIM1 Kaninchen-monoklonaler Antikörper**Katalog-Nr.: AMRe84418**

Nur für Forschungszwecke.

Zusammenfassung

Beschreibung	Rekombinanter monoklonaler Kaninchenantikörper
Host	Kaninchen
Anwendung	WB,ICC,FC,IP
Reaktivität	Mensch, Maus, Ratte
Konjugation	Unkonjugiert
Modifikation	Unverändert
Isotyp	IgG
Klonalität	Monoklonal
Form	Flüssig
Konzentration	-
Lagerung	Aliquotieren und bei -20°C lagern (12 Monate haltbar).Frost/Tau-Zyklen vermeiden.
Versand	Eisbeutel
Puffer	Gereinigter Antikörper in PBS mit 0,05 % Natriumazid, 0,05 % Schutzprotein und 50 % Glycerin.
Aufreinigung	Affinitätsreinigung

Anwendung

Verdünnungsverhältnis	WB 1:1000-1:2000,ICC 1:50-1:200,FC 1:20-1:100,IP 1:20-1:50
Molekulargewicht	36 kDa

Antigen-Informationen

Genname	PDLIM1
Alternative Namen	CLIM1; CLP36; Elfin; Enigma; hCLIM1; Pdlim1;;PDLIM1
Gen-ID	
SwissProt ID	O00151
Immunogen	Ein synthetisches Peptid, das von humanem PDLIM1 abgeleitet ist

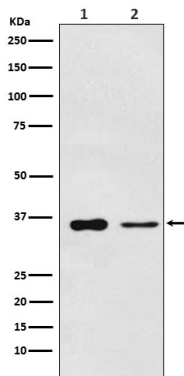
Hintergrund

Zytoskelettprotein, das als Adapter fungieren kann, der andere Proteine (wie Kinasen) zum Zytoskelett bringt.

Forschungsbereich

-

Bilddaten



Western-Blot-Analyse der PDLIM1-Expression in (1) Saos2-Zelllysat; (2) Mauslungenlysat.