

Produktname: CLPP Kaninchen-monoklonaler Antikörper**Katalog-Nr.: AMRe84414**

Nur für Forschungszwecke.

Zusammenfassung

Beschreibung	Rekombinanter monoklonaler Kaninchenantikörper
Host	Kaninchen
Anwendung	WB,IHC,IP
Reaktivität	Mensch, Maus, Ratte
Konjugation	Unkonjugiert
Modifikation	Unverändert
Isotyp	IgG
Klonalität	Monoklonal
Form	Flüssig
Konzentration	0,71 mg/ml. Die Konzentration dieses Produkts kann chargenabhängig sein.
Lagerung	Aliquotieren und bei -20°C lagern (12 Monate haltbar).Frost/Tau-Zyklen vermeiden.
Versand	Eisbeutel
Puffer	Gereinigter Antikörper in PBS mit 0,05 % Natriumazid, 0,05 % Schutzprotein und 50 % Glycerin.
Aufreinigung	Affinitätsreinigung

Anwendung

Verdünnungsverhältnis WB 1:1000-1:2000,IHC 1:100-1:200,IP 1:20-1:50

tnis

Molekulargewicht Calculated MW: 30 kDa ; Observed MW: 26 kDa

Antigen-Informationen

Genname	CLPP
Alternative Namen	Endopeptidase Clp;;CLPP
Gen-ID	
SwissProt ID	Q16740
Immunogen	Ein synthetisches Peptid, das von humanem CLPP abgeleitet ist

Hintergrund

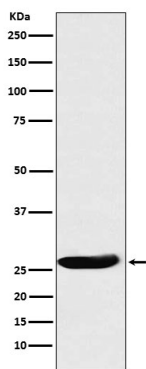
Die Proteasekomponente des Clp-Komplexes spaltet Peptide und verschiedene Proteine in einem ATP-abhängigen Prozess. Sie

weist in Abwesenheit von CLPX eine geringe Peptidaseaktivität auf. Der Clp-Komplex kann CSN1S1, CSN2 und CSN3 sowie synthetische Peptide (in vitro) abbauen und ist möglicherweise eher für eine allgemeine und zentrale zelluläre Funktion als für den Abbau spezifischer Substrate verantwortlich.

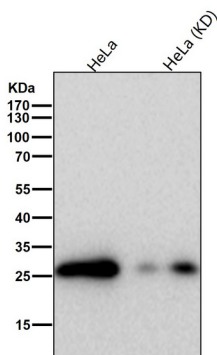
Forschungsbereich

-

Bilddaten



Western-Blot-Analyse der CLPP-Expression im A431-Zellysat.



Alle Ansätze verwenden den Antikörper in einer Verdünnung von 1:1K für 1 Stunde bei Raumtemperatur.