

Produktname: PICALM Kaninchen-monoklonaler Antikörper**Katalog-Nr.: AMRe84408**

Nur für Forschungszwecke.

Zusammenfassung

Beschreibung	Rekombinanter monoklonaler Kaninchenantikörper
Host	Kaninchen
Anwendung	WB,IHC,ICC/IF,ICC
Reaktivität	Menschlich
Konjugation	Unkonjugiert
Modifikation	Unverändert
Isotyp	IgG
Klonalität	Monoklonal
Form	Flüssig
Konzentration	-
Lagerung	Aliquotieren und bei -20°C lagern (12 Monate haltbar).Frost/Tau-Zyklen vermeiden.
Versand	Eisbeutel
Puffer	Gereinigter Antikörper in PBS mit 0,05 % Natriumazid, 0,05 % Schutzprotein und 50 % Glycerin.
Aufreinigung	Affinitätsreinigung

Anwendung

Verdünnungsverhältnis	WB 1:1000-1:2000,IHC 1:100-1:200,ICC/IF 1:50-1:200,ICC 1:50-1:200
Molekulargewicht	Calculated MW: 71 kDa ; Observed MW: 71,69,66 kDa

Antigen-Informationen

Genname	PICALM
Alternative Namen	CALM; CLTH; LAP; PICALM;;PICALM
Gen-ID	
SwissProt ID	Q13492
Immunogen	Ein synthetisches Peptid, das von humanem PICALM abgeleitet ist

Hintergrund

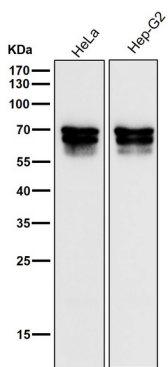
Ein zytoplasmatisches Adapterprotein, das eine entscheidende Rolle bei der Clathrin-vermittelten Endozytose spielt, welche für

Prozesse wie die Internalisierung von Zellrezeptoren, die synaptische Übertragung oder die Entfernung apoptotischer Zellen wichtig ist. Es rekrutiert AP-2 und bindet Clathrin-Triskelionen an die zytoplasmatische Seite der Plasmamembran, was zur Bildung von Clathrin-umhüllten Vesikeln (CCVs) führt.

Forschungsbereich

-

Bilddaten



Alle Ansätze verwenden den Antikörper in einer Verdünnung von 1:2K für 1 Stunde bei Raumtemperatur.