

**Produktname: MADCAM1 Kaninchen-monoklonaler Antikörper****Katalog-Nr.: AMRe84407**

Nur für Forschungszwecke.

**Zusammenfassung**

<b>Beschreibung</b>	Rekombinanter monoklonaler Kaninchenantikörper
<b>Host</b>	Kaninchen
<b>Anwendung</b>	WB
<b>Reaktivität</b>	Menschlich
<b>Konjugation</b>	Unkonjugiert
<b>Modifikation</b>	Unverändert
<b>Isotyp</b>	IgG
<b>Klonalität</b>	Monoklonal
<b>Form</b>	Flüssig
<b>Konzentration</b>	-
<b>Lagerung</b>	Aliquotieren und bei -20°C lagern (12 Monate haltbar).Frost/Tau-Zyklen vermeiden.
<b>Versand</b>	Eisbeutel
<b>Puffer</b>	Gereinigter Antikörper in PBS mit 0,05 % Natriumazid, 0,05 % Schutzprotein und 50 % Glycerin.
<b>Aufreinigung</b>	Affinitätsreinigung

**Anwendung**

<b>Verdünnungsverhältnis</b>	WB 1:1000-1:2000
<b>Molekulargewicht</b>	Calculated MW: 40 kDa ; Observed MW: 60 kDa

**Antigen-Informationen**

<b>Genname</b>	MADCAM1
<b>Alternative Namen</b>	MACAM1; Madcam1;;MADCAM1
<b>Gen-ID</b>	
<b>SwissProt ID</b>	Q13477
<b>Immunogen</b>	Ein synthetisches Peptid, das von humanem MADCAM1 abgeleitet ist

**Hintergrund**

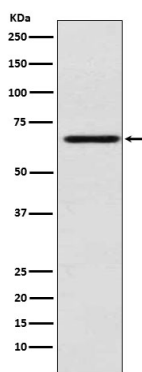
Der von mukosalen Venolen exprimierte Zelladhäsions-Leukozytenrezeptor lenkt den Lymphozytentransport in mukosale

Gewebe, einschließlich der Peyer-Plaques und der Lamina propria des Darms. Er kann sowohl Integrin  $\alpha 4/\beta 7$  als auch L-Selectin binden und reguliert so den Durchtritt und die Retention von Leukozyten. Die Isoform 2, der die Mucin-ähnliche Domäne fehlt, ist möglicherweise auf die Verstärkung der Integrin- $\alpha 4/\beta 7$ -abhängigen Adhäsion spezialisiert, unabhängig von der L-Selectin-Bindung.

## Forschungsbereich

-

## Bilddaten



Western-Blot-Analyse der MADCAM1-Expression im HUVEC-Zelllysat.