

Produktname: Glutathion-Synthetase-Kaninchen-monoklonaler Antikörper**Katalog-Nr.: AMRe84394**

Nur für Forschungszwecke.

Zusammenfassung

Beschreibung	Rekombinanter monoklonaler Kaninchenantikörper
Host	Kaninchen
Anwendung	WB,IHC,ICC/IF,ICC,FC
Reaktivität	Mensch, Maus, Ratte
Konjugation	Unkonjugiert
Modifikation	Unverändert
Isotyp	IgG
Klonalität	Monoklonal
Form	Flüssig
Konzentration	0,61 mg/ml. Die Konzentration dieses Produkts kann chargenabhängig sein.
Lagerung	Aliquotieren und bei -20°C lagern (12 Monate haltbar).Frost/Tau-Zyklen vermeiden.
Versand	Eisbeutel
Puffer	Gereinigter Antikörper in PBS mit 0,05 % Natriumazid, 0,05 % Schutzprotein und 50 % Glycerin.
Aufreinigung	Affinitätsreinigung

Anwendung

Verdünnungsverhältnis	WB 1:1000-1:2000,IHC 1:100-1:200,ICC/IF 1:50-1:200,ICC 1:50-1:200,FC 1:20-1:100
Molekulargewicht	52 kDa

Antigen-Informationen

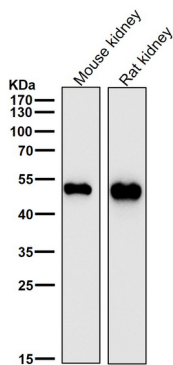
Genname	Glutathione Synthetase
Alternative Namen	Glutathione synthase; Glutathione synthetase; GSH S; GSH synthetase; GSH-S; GSHS; GSS; HEL-S-64p; HEL-S-88n;;GSS
Gen-ID	
SwissProt ID	P48637
Immunogen	Ein synthetisches Peptid, das von humanem GSS abgeleitet ist

Hintergrund

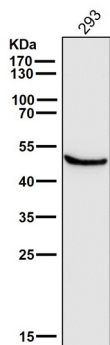
Es katalysiert die Produktion von Glutathion aus γ -Glutamylcystein und Glycin in ATP-abhängiger Weise. Glutathion (γ -Glutamylcysteinylglycin, GSH) ist das am häufigsten vorkommende intrazelluläre Thiol in lebenden aeroben Zellen und wird für zahlreiche Prozesse benötigt, darunter der Schutz der Zellen vor oxidativem Stress, der Aminosäuretransport, die Entgiftung von Fremdstoffen, die Aufrechterhaltung der Sulfhydrylgruppen von Proteinen im reduzierten Zustand und es dient als Cofaktor für eine Reihe von Enzymen.

Forschungsbereich

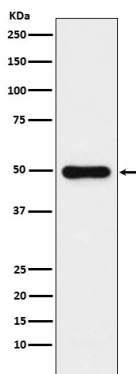
Bilddaten



Alle Ansätze verwenden den Antikörper in einer Verdünnung von 1:2K für 1 Stunde bei Raumtemperatur.



Alle Ansätze verwenden den Antikörper in einer Verdünnung von 1:2K für 1 Stunde bei Raumtemperatur.



Western-Blot-Analyse der Glutathionsynthetase-Expression im HeLa-Zelllysate.