

Produktname: MC1R-Rezeptor-Kaninchen-monoklonaler Antikörper**Katalog-Nr.: AMRe84391**

Nur für Forschungszwecke.

Zusammenfassung

Beschreibung	Rekombinanter monoklonaler Kaninchenantikörper
Host	Kaninchen
Anwendung	WB,IHC
Reaktivität	Menschlich
Konjugation	Unkonjugiert
Modifikation	Unverändert
Isotyp	IgG
Klonalität	Monoklonal
Form	Flüssig
Konzentration	-
Lagerung	Aliquotieren und bei -20°C lagern (12 Monate haltbar).Frost/Tau-Zyklen vermeiden.
Versand	Eisbeutel
Puffer	Gereinigter Antikörper in PBS mit 0,05 % Natriumazid, 0,05 % Schutzprotein und 50 % Glycerin.
Aufreinigung	Affinitätsreinigung

Anwendung

Verdünnungsverhältnis WB 1:1000-1:2000,IHC 1:100-1:200

tnis

Molekulargewicht 35 kDa

Antigen-Informationen

Genname	MC1R eceptor
Alternative Namen	CMM5; MC1R; MSHR; SHEP2;;MSHR
Gen-ID	
SwissProt ID	Q01726
Immunogen	Ein synthetisches Peptid, das vom humanen MSHR abgeleitet ist.

Hintergrund

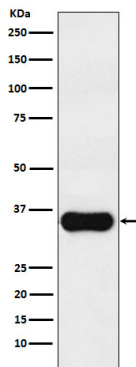
Rezeptor für MSH (alpha, beta und gamma) und ACTH. Die Aktivität dieses Rezeptors wird durch G-Proteine vermittelt, welche

die Adenylatcyclase aktivieren.

Forschungsbereich

-

Bilddaten



Western-Blot-Analyse der MC1-Rezeptorexpression im A375-Zellysat.