

Produktname: COMT Kaninchen-monoklonaler Antikörper**Katalog-Nr.: AMRe84390**

Nur für Forschungszwecke.

Zusammenfassung

Beschreibung	Rekombinanter monoklonaler Kaninchenantikörper
Host	Kaninchen
Anwendung	WB,IHC
Reaktivität	Mensch, Maus, Ratte
Konjugation	Unkonjugiert
Modifikation	Unverändert
Isotyp	IgG
Klonalität	Monoklonal
Form	Flüssig
Konzentration	0,49 mg/ml. Die Konzentration dieses Produkts kann chargenabhängig sein.
Lagerung	Aliquotieren und bei -20°C lagern (12 Monate haltbar).Frost/Tau-Zyklen vermeiden.
Versand	Eisbeutel
Puffer	Gereinigter Antikörper in PBS mit 0,05 % Natriumazid, 0,05 % Schutzprotein und 50 % Glycerin.
Aufreinigung	Affinitätsreinigung

Anwendung

Verdünnungsverhältnis	WB 1:1000-1:2000,IHC 1:100-1:200
Molekulargewicht	Calculated MW: 30 kDa ; Observed MW: 24,28 kDa

Antigen-Informationen

Genname	COMT
Alternative Namen	Catechol O methyltransferase; COMT;;COMT
Gen-ID	
SwissProt ID	P21964
Immunogen	Ein synthetisches Peptid, das von humanem COMT abgeleitet ist

Hintergrund

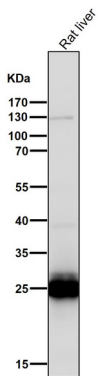
Es katalysiert die O-Methylierung und damit die Inaktivierung von Katecholamin-Neurotransmittern und Katecholhormonen.

Außerdem verkürzt es die biologische Halbwertszeit bestimmter neuroaktiver Substanzen wie L-DOPA, α -Methyl-DOPA und Isoproterenol.

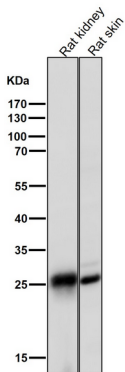
Forschungsbereich

-

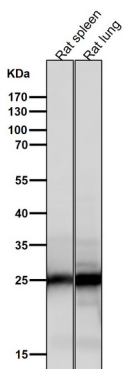
Bilddaten



Alle Ansätze verwenden den Antikörper in einer Verdünnung von 1:1K für 1 Stunde bei Raumtemperatur.



Alle Ansätze verwenden den Antikörper in einer Verdünnung von 1:1K für 1 Stunde bei Raumtemperatur.



Alle Ansätze verwenden den Antikörper in einer Verdünnung von 1:1K für 1 Stunde bei Raumtemperatur.

Alle Ansätze verwenden den Antikörper in einer Verdünnung von 1:1K für 1 Stunde bei Raumtemperatur.

