

Produktname: TMEFF2 Kaninchen-monoklonaler Antikörper**Katalog-Nr.: AMRe84389**

Nur für Forschungszwecke.

Zusammenfassung

Beschreibung	Rekombinanter monoklonaler Kaninchenantikörper
Host	Kaninchen
Anwendung	WB,IHC,ICC/IF,ICC,FC
Reaktivität	Menschlich
Konjugation	Unkonjugiert
Modifikation	Unverändert
Isotyp	IgG
Klonalität	Monoklonal
Form	Flüssig
Konzentration	-
Lagerung	Aliquotieren und bei -20°C lagern (12 Monate haltbar).Frost/Tau-Zyklen vermeiden.
Versand	Eisbeutel
Puffer	Gereinigter Antikörper in PBS mit 0,05 % Natriumazid, 0,05 % Schutzprotein und 50 % Glycerin.
Aufreinigung	Affinitätsreinigung

Anwendung

Verdünnungsverhältnis	WB 1:1000-1:2000,IHC 1:100-1:200,ICC/IF 1:50-1:200,ICC 1:50-1:200,FC 1:20-1:100
Molekulargewicht	41 kDa

Antigen-Informationen

Genname	TMEFF2
Alternative Namen	TMEFF2; HPP1; TPEF; TR-2; Tomoregulin; TENB2; Tomoregulin-2; CT120.2;;TR 2
Gen-ID	
SwissProt ID	Q9UIK5
Immunogen	Ein synthetisches Peptid, das von humanem TR 2 abgeleitet ist

Hintergrund

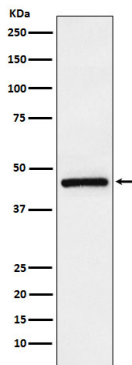
Es könnte ein Überlebensfaktor für Neuronen im Hippocampus und Mesencephalon sein. Die abgespaltene Form steigert die

Proliferation von Krebszellen, wahrscheinlich durch Förderung der ERK1/2-Phosphorylierung.

Forschungsbereich

-

Bilddaten



Western-Blot-Analyse der TMEFF2-Expression im LnCaP-Zelllysat.