

Produktname: PLCB3 Kaninchen-monoklonaler Antikörper**Katalog-Nr.: AMRe84377**

Nur für Forschungszwecke.

Zusammenfassung

Beschreibung	Rekombinanter monoklonaler Kaninchenantikörper
Host	Kaninchen
Anwendung	WB,IHC
Reaktivität	Menschlich
Konjugation	Unkonjugiert
Modifikation	Unverändert
Isotyp	IgG
Klonalität	Monoklonal
Form	Flüssig
Konzentration	-
Lagerung	Aliquotieren und bei -20°C lagern (12 Monate haltbar).Frost/Tau-Zyklen vermeiden.
Versand	Eisbeutel
Puffer	Gereinigter Antikörper in PBS mit 0,05 % Natriumazid, 0,05 % Schutzprotein und 50 % Glycerin.
Aufreinigung	Affinitätsreinigung

Anwendung

Verdünnungsverhältnis	WB 1:1000-1:2000,IHC 1:100-1:200
Molekulargewicht	Calculated MW: 139 kDa ; Observed MW: 150 kDa

Antigen-Informationen

Genname	PLCB3
Alternative Namen	Phosphoinositide phospholipase C; Phospholipase C beta 3; PLC beta 3; Plcb3;;PLCB3
Gen-ID	
SwissProt ID	Q01970
Immunogen	Ein synthetisches Peptid, das von humanem PLCB3 abgeleitet ist

Hintergrund

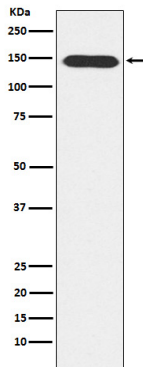
Die Produktion der sekundären Botenstoffe Diacylglycerol (DAG) und Inositol-1,4,5-trisphosphat (IP3) wird durch aktivierte

Phosphatidylinositol-spezifische Phospholipase-C-Enzyme vermittelt.

Forschungsbereich

-

Bilddaten



Western-Blot-Analyse der PLCB3-Expression im A431-Zellysat.