

Produktname: RCC1 Kaninchen-monoklonaler Antikörper**Katalog-Nr.: AMRe84375**

Nur für Forschungszwecke.

Zusammenfassung

Beschreibung	Rekombinanter monoklonaler Kaninchenantikörper
Host	Kaninchen
Anwendung	WB,IHC,ICC/IF,ICC,FC,IP
Reaktivität	Mensch, Maus, Ratte
Konjugation	Unkonjugiert
Modifikation	Unverändert
Isotyp	IgG
Klonalität	Monoklonal
Form	Flüssig
Konzentration	-
Lagerung	Aliquotieren und bei -20°C lagern (12 Monate haltbar).Frost/Tau-Zyklen vermeiden.
Versand	Eisbeutel
Puffer	Gereinigter Antikörper in PBS mit 0,05 % Natriumazid, 0,05 % Schutzprotein und 50 % Glycerin.
Aufreinigung	Affinitätsreinigung

Anwendung

Verdünnungsverhältnis	WB 1:1000-1:2000,IHC 1:100-1:200,ICC/IF 1:50-1:200,ICC 1:50-1:200,FC 1:20-1:100,IP 1:20-1:50
Molekulargewicht	45 kDa

Antigen-Informationen

Genname	RCC1
Alternative Namen	RCC1; RCC1-I; SNHG3-RCC1; CHC1;;RCC1
Gen-ID	
SwissProt ID	P18754
Immunogen	Ein synthetisches Peptid, das von humanem RCC1 abgeleitet ist

Hintergrund

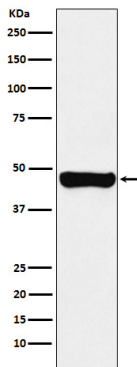
Guanin-Nukleotid-Freisetzungsfaktor, der den Austausch von Ran-gebundenem GDP durch GTP fördert und dadurch eine

wichtige Rolle bei RAN-vermittelten Funktionen beim nukleären Import und der Mitose spielt.

Forschungsbereich

-

Bilddaten



Western-Blot-Analyse der RCC1-Expression im A431-Zelllysat.