

Produktname: NPC1L1 Kaninchen-monoklonaler Antikörper**Katalog-Nr.: AMRe84373**

Nur für Forschungszwecke.

Zusammenfassung

Beschreibung	Rekombinanter monoklonaler Kaninchenantikörper
Host	Kaninchen
Anwendung	WB
Reaktivität	Menschlich
Konjugation	Unkonjugiert
Modifikation	Unverändert
Isotyp	IgG
Klonalität	Monoklonal
Form	Flüssig
Konzentration	-
Lagerung	Aliquotieren und bei -20°C lagern (12 Monate haltbar).Frost/Tau-Zyklen vermeiden.
Versand	Eisbeutel
Puffer	Gereinigter Antikörper in PBS mit 0,05 % Natriumazid, 0,05 % Schutzprotein und 50 % Glycerin.
Aufreinigung	Affinitätsreinigung

Anwendung

Verdünnungsverhältnis WB 1:1000-1:2000

tnis

Molekulargewicht 149 kDa

Antigen-Informationen

Genname	NPC1L1
Alternative Namen	NPC1 LIKE 1; NPC1L1;;NPC1L1
Gen-ID	
SwissProt ID	Q9UHC9
Immunogen	Ein synthetisches Peptid, das vom humanen NPC1L1 abgeleitet ist

Hintergrund

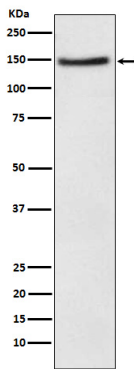
Spielt eine wichtige Rolle im Cholesterinstoffwechsel. Ist entscheidend für die Aufnahme von Cholesterin durch die

Plasmamembran der Darmepithelzellen. Beteiligt an der Absorption von Pflanzensterinen, transportiert es Sitosterol, allerdings in geringerem Maße als Cholesterin. Ist das direkte molekulare Zielmolekül von Ezetimib, einem Medikament, das die Cholesterinabsorption hemmt und zur Behandlung von Hypercholesterinämie zugelassen ist.

Forschungsbereich

-

Bilddaten



Western-Blot-Analyse der Expression von Niemann Pick C1 Like 1 im HeLa-Zelllysate.